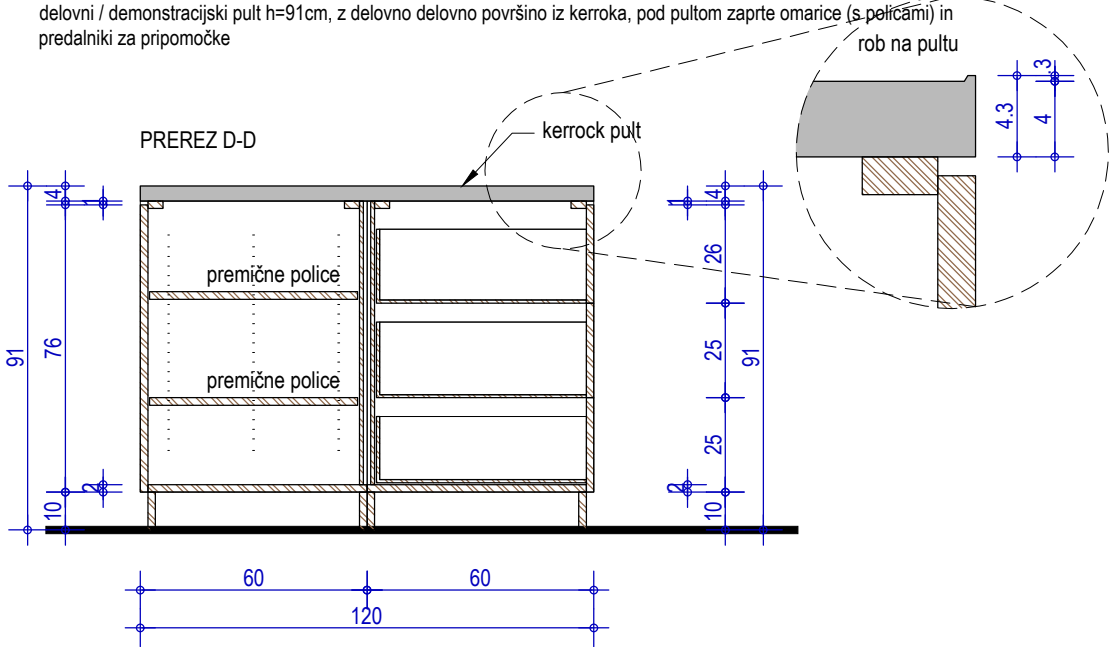
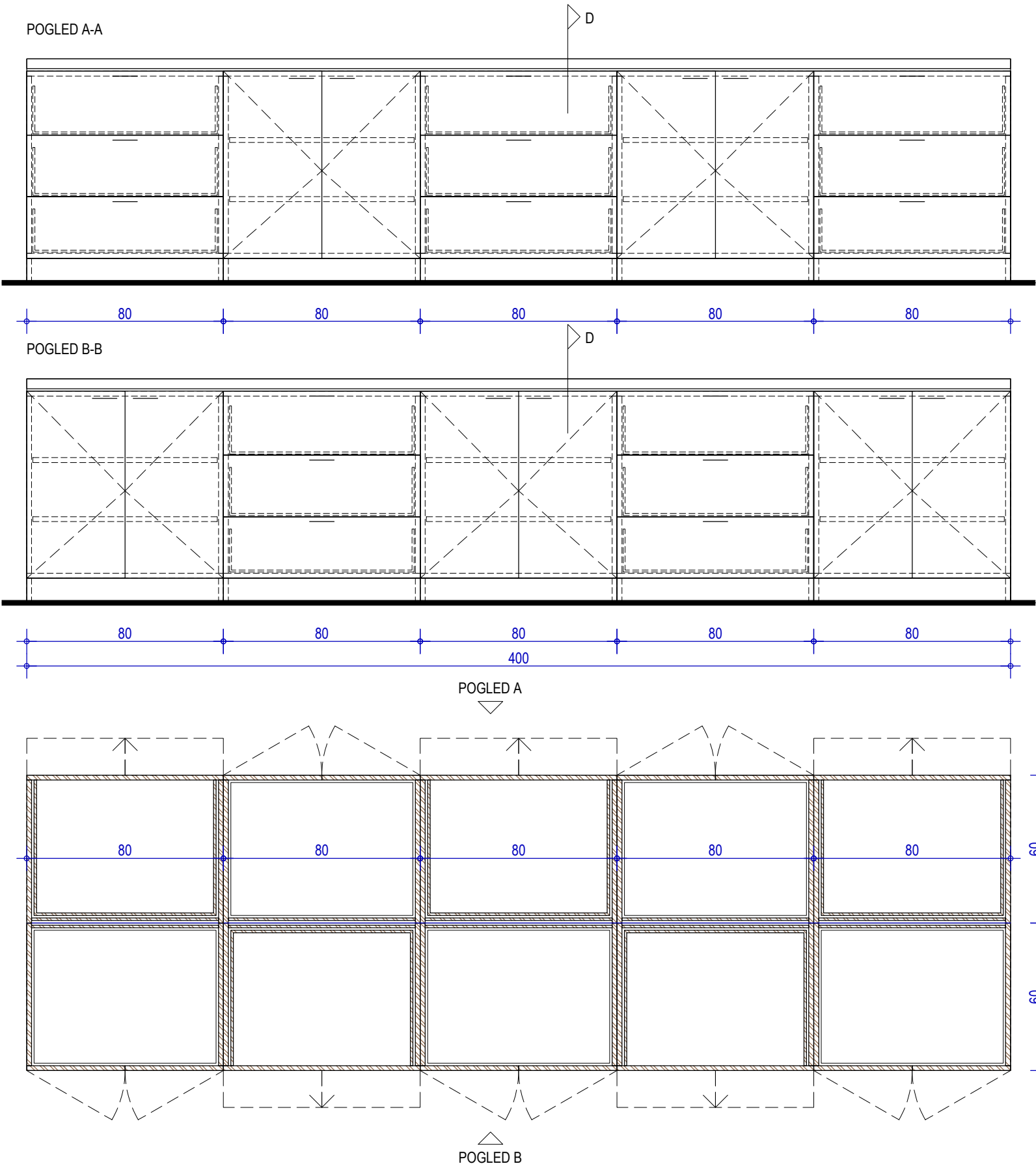


količina:	1 kom	barva in obdelava:	oznaka: <b>PZ1</b>
dimenzije:	400 x 120 x 91 cm (ŠxGxV)		

splošen opis:

prostor S.3N.26 - specilana učilnica - zdravstvena nega odrasli 1  
za natančne opise glej popise opreme  
delovni / demonstracijski pult h=91cm, z delovno delovno površino iz kerroka, pod pultom zaprte omarice (s policami) in  
predalniki za pripomočke



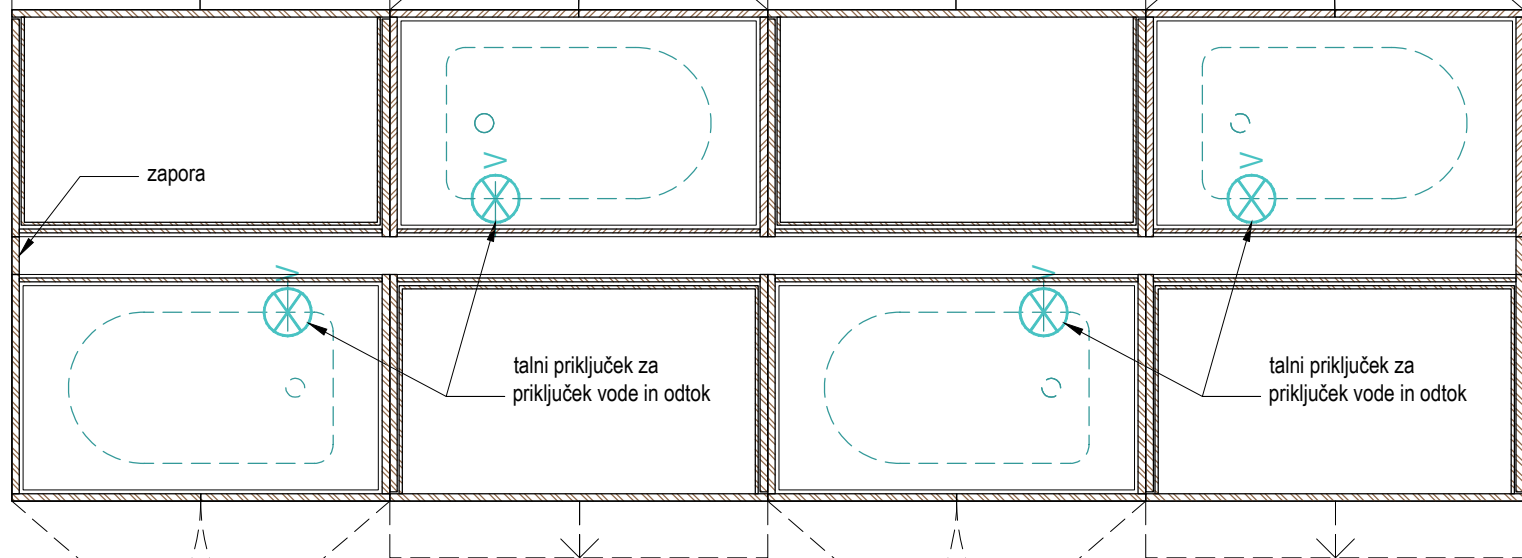
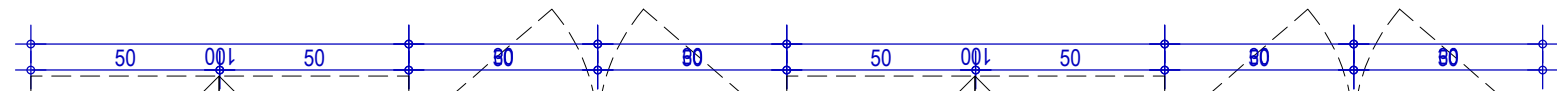
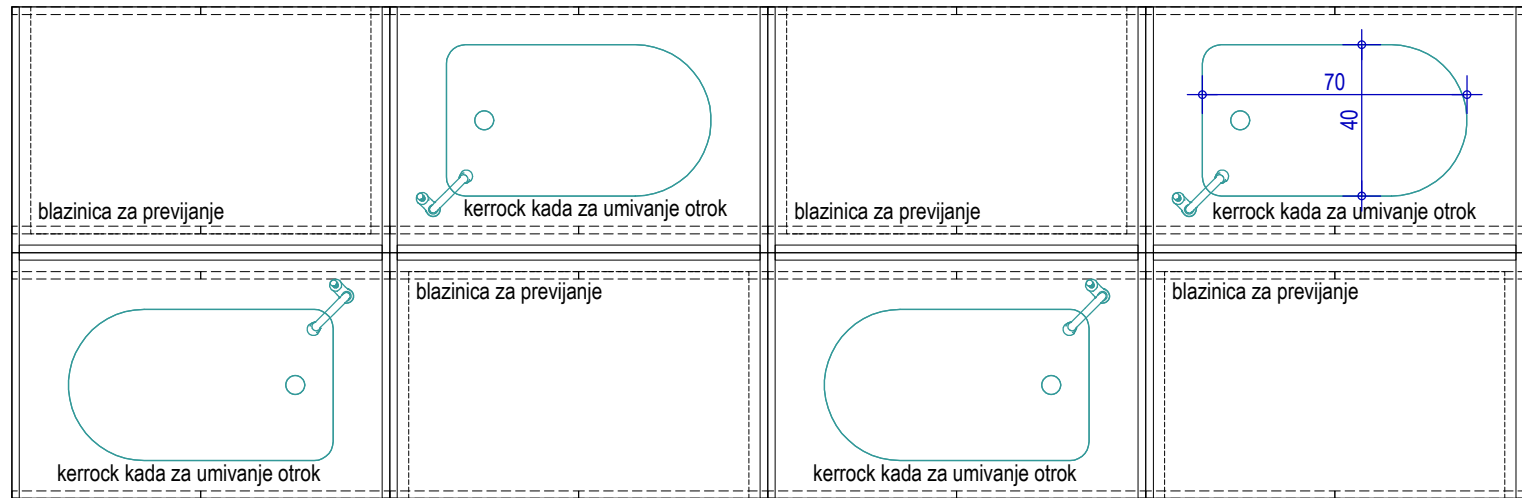
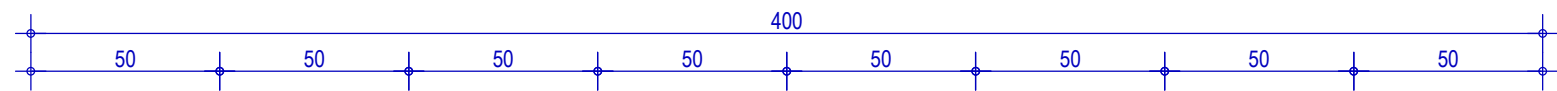
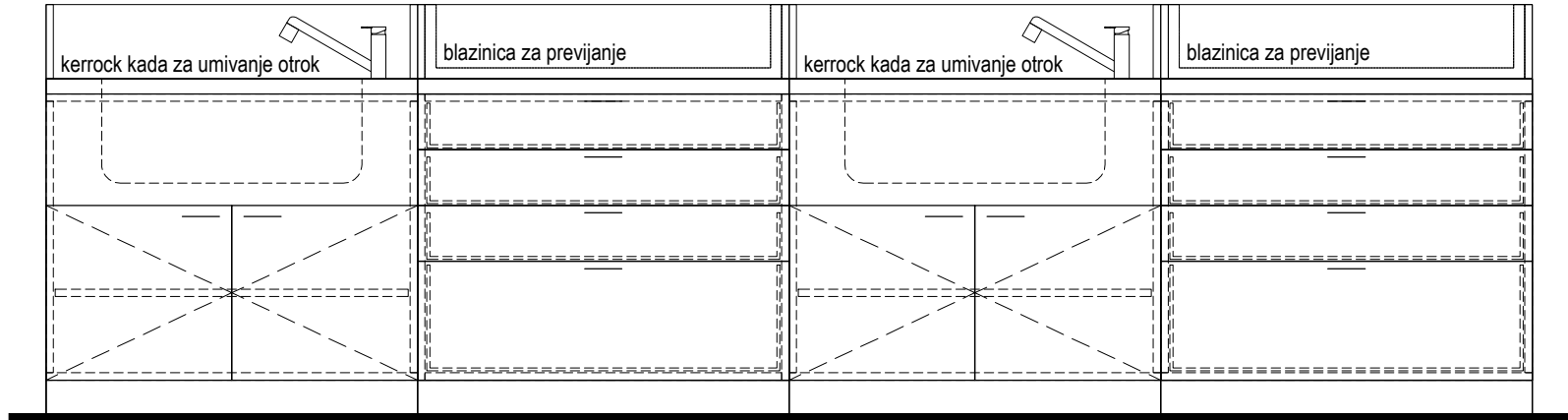
VODILNI NAČRT JE NAČRT ARHITEKTURE!  
GLEDATI DETAJLE! GLEDATI BARVNO SHEMO!  
NEJASNOSTI REŠEVATI S PROJEKTANTOM NAČRTA!

Za posamezne, s komercialnim imenom navedene proizvode, je mogoče uporabiti tudi materialno, tehnološko, gradbenofizikalno in estetsko enakovredne elemente drugih proizvajalcev, vendar mora njihovo uporabo in končni izbor obvezno pisno potrditi arhitekt.  
Vključen ves montažni material in ustrezna podkonstrukcija.  
Vse mere preveriti na mestu po izvršenih gradbenih delih. Vsa odstopanja od dejanskih mer, vse izvedbe, materiale, obdelave in barve uskladiti z arhitektom.  
Izvajalec izdelava delavniško dokumentacijo, ki jo potrdi arhitekt.  
Izvajalec izdelava vzorec elementa, vgrajen na objektu, ki ga potrdi arhitekt.

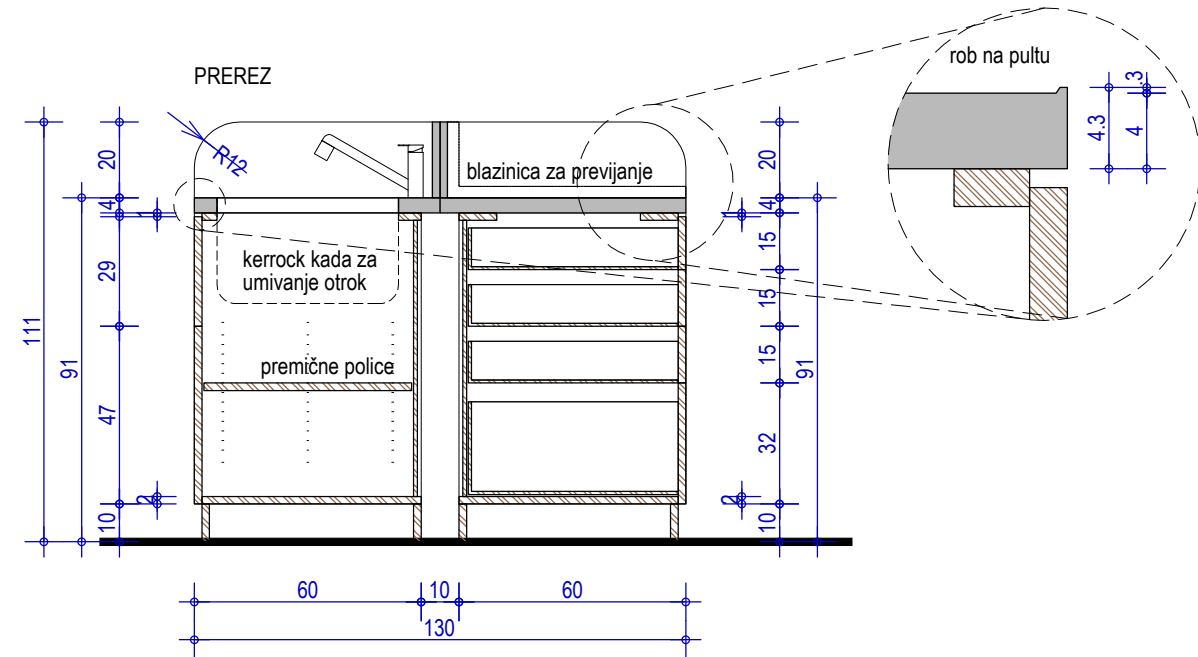
adz d.o.o.

Peričeva ulica 52, Ljubljana

naziv gradnje	PRENOVA IN DOZIDAVA SREDNJE ŠOLE JESENICE	št. projekta	37-22	načrt	PZI
risba	delovni / demonstracijski pult	vrsta načrta	1.4 NAČRT OPREME	merilo	1:20
		datum	januar 2026	št. risbe	106



količina:	1 kom	barva in obdelava:	oznaka: <b>PZ2</b>
dimenzije:	400 x 130 x 111 cm (ŠxGxV)	HPL, z inox kadičko	
splošen opis:	S.3N.23 pregledni pult / pult za nego otroka h=91cm, sestavljen iz 4x površina za kopanje otroka z vgrajeno banjico (dim. 100 x 65cm) in armaturo, 4x površina za previjanje otroka s previjalno blazimno (dim. 100 x 65cm) za natančne opise glej popise opreme		



primer:



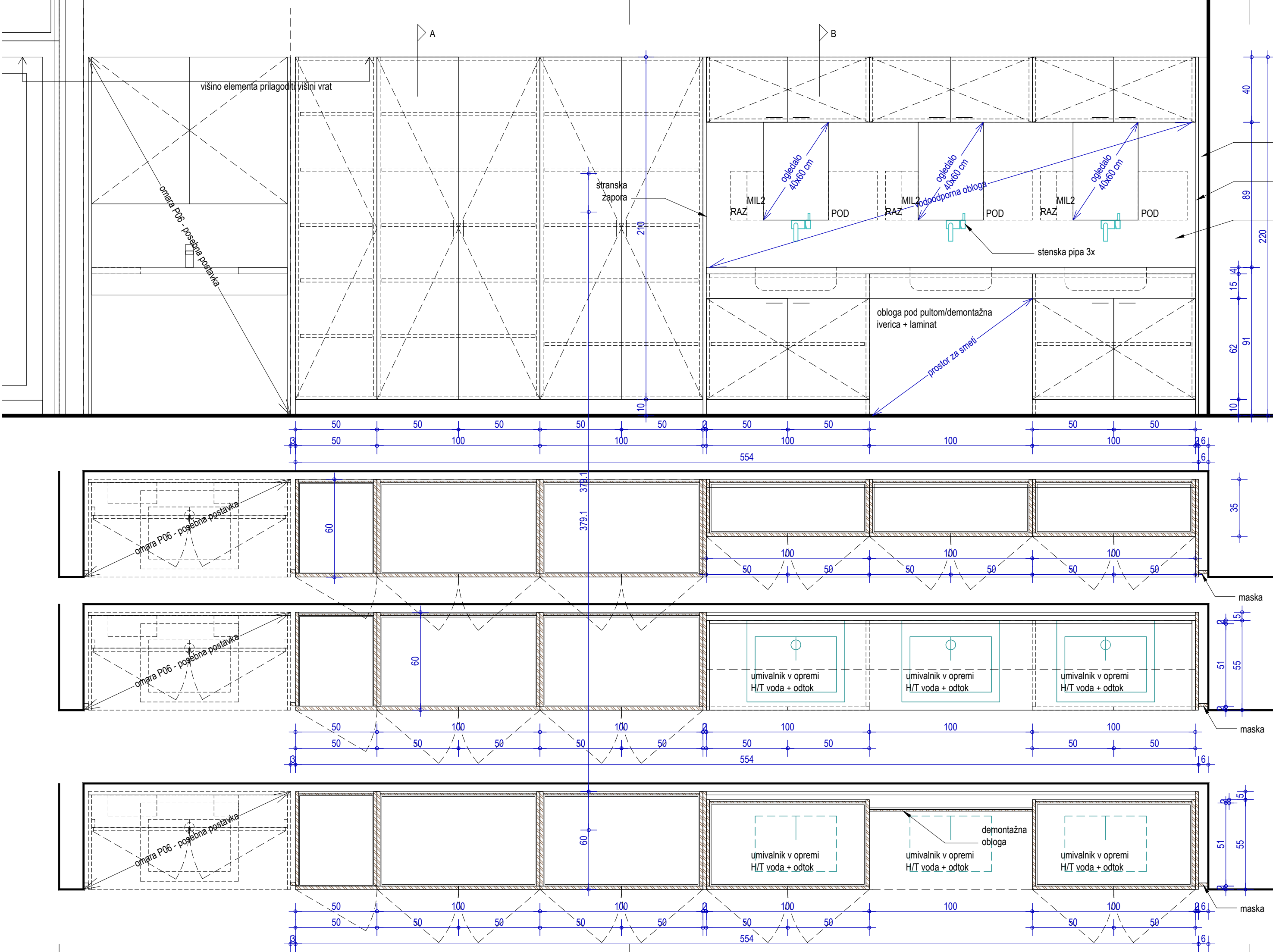
Za posamezne, s komercialnim imenom navedene proizvode, je mogoče uporabiti tudi materialno, tehnološko, gradbenofizikalno in estetsko enakovredne elemente drugih proizvajalcev, vendar mora njihovo uporabo in končni izbor obvezno pisno potrditi arhitekt.  
Vključen ves montažni material in ustrezna podkonstrukcija.  
Vse mere preveriti na mestu po izvršenih gradbenih delih. Vsa odstopanja od dejanskih mer, vse izvedbe, materiale, obdelave in barve uskladiti z arhitektom.  
Izvajalec izdelava delavniško dokumentacijo, ki jo potrdi arhitekt.  
Izvajalec izdelava vzorec elementa, vgrajen na objektu, ki ga potrdi arhitekt.

VODILNI NAČRT JE NAČRT ARHITEKTURE!  
GLEDATI DETAJLE! GLEDATI BARVNO SHEMO!  
NEJASNOSTI REŠEVATI S PROJEKTANTOM NAČRTA!

**adz d.o.o.**

Peričeva ulica 52, Ljubljana

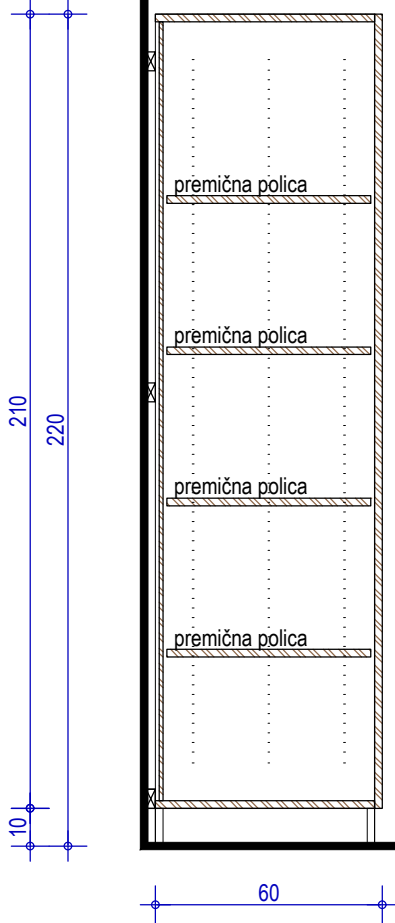
naziv gradnje	PRENOVA IN DOZIDAVA SREDNJE ŠOLE JESENICE	št. projekta	37-22	načrt	PZI
risba	<b>pregledni pult / pult za nego otroka</b>	vrsta načrta	1.4 NAČRT OPREME	merilo	1:20
		datum	januar 2026	št. risbe	<b>107</b>



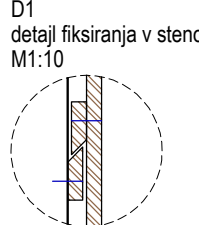
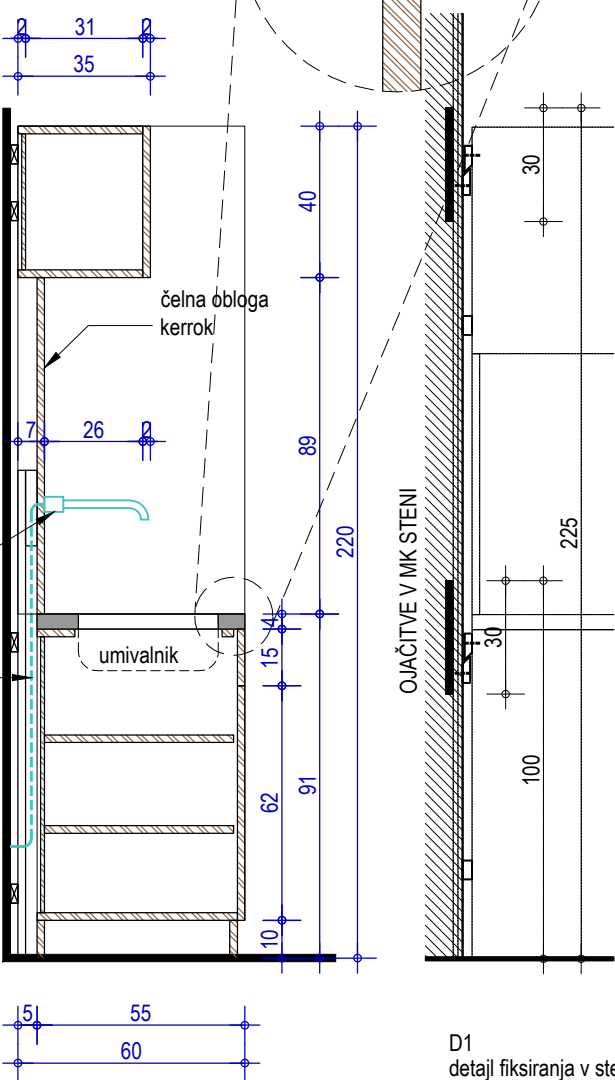
količina:	1 kom	barva in obdelava:	oznaka:
dimenzije:	554 x 60 x 220 cm (ŠxGxV)		<b>PZ4</b>
splošen opis:	S.3N.26 pult h=91cm z delovno površino iz kerroka za natančne opise glej popise opreme		

maska  
stranska zapora  
(iverica + laminat + HPL)  
čelna obloga kerrok

PREREZ A-A



PREREZ B-B

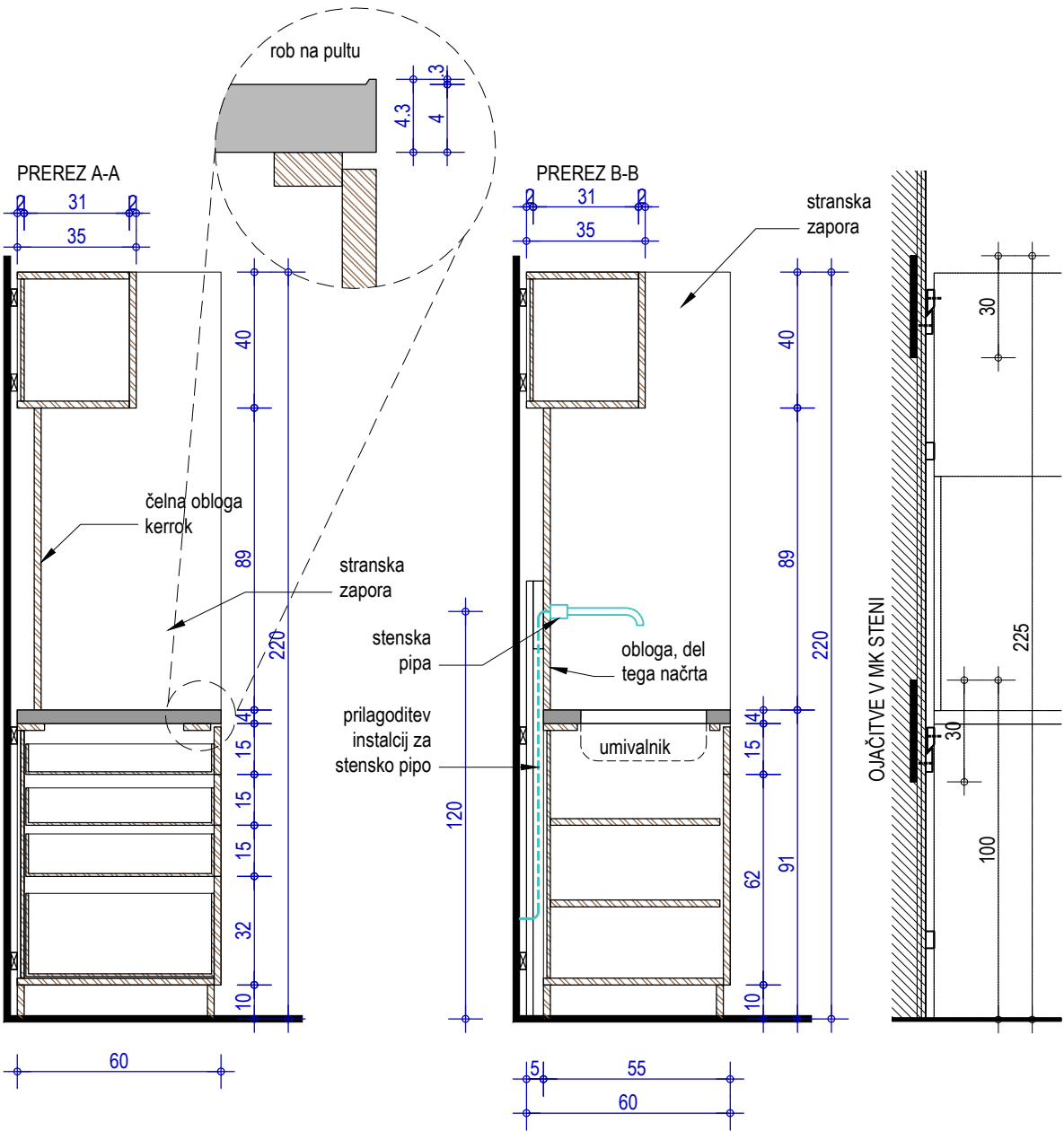
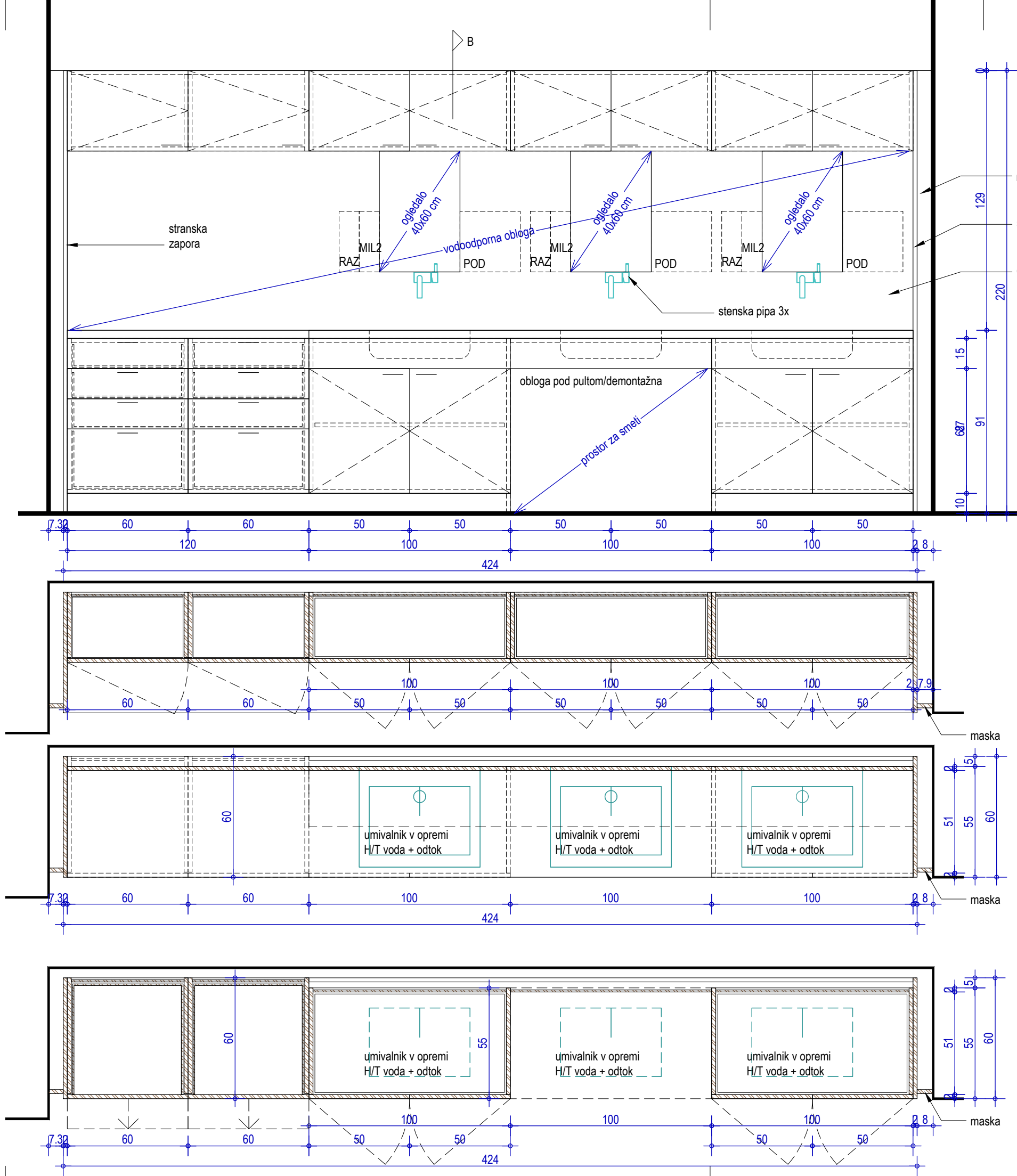


VODILNI NAČRT JE NAČRT ARHITEKTURE!  
GLEDATI DETAJLE! GLEDATI BARVNO SHEMO!  
NEJASNOSTI REŠEVATI S PROJEKTANTOM NAČRTA!

Za posamezne, s komercialnim imenom navedene proizvode, je mogoče uporabiti tudi materialno, tehnološko, gradbenofizikalno in estetsko enakovredne elemente drugih proizvajalcev, vendar mora njihovo uporabo in končni izbor obvezno pisno potrditi arhitekt.  
Vključen ves montažni material in ustreza podkonstrukcija.  
Vse mere preveriti na mestu po izvršenih gradbenih delih. Vsa odstopanja od dejanskih mer, vse izvedbe, materiale, obdelave in barve uskladiti z arhitektom.  
Izvajalec izdelava delavniško dokumentacijo, ki jo potrdi arhitekt.  
Izvajalec izdelava vzorec elementa, vgrajen na objektu, ki ga potrdi arhitekt.

naziv gradnje		PRENOVA IN DOZIDAVA SREDNJE ŠOLE JESENICE	št. projekta	37-22	načrt	PZI
risba		Delovni pult v učilnici ZN odrasli	vrsta načrta	1.4 NAČRT OPREME	merilo	1:20
			datum	januar 2026	št. risbe	108





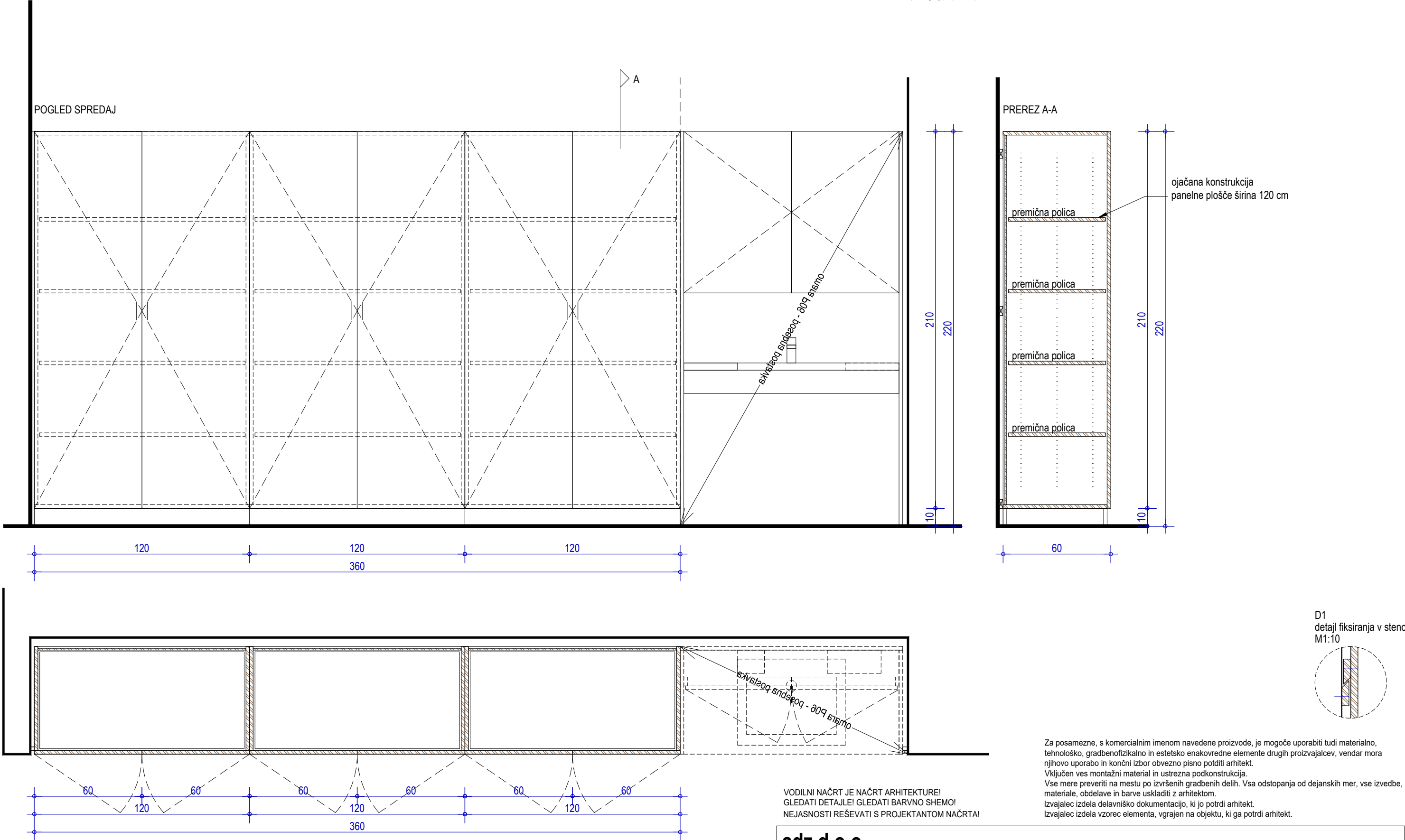
količina:	1 kom	barva in obdelava:	oznaka:
dimenzije:	424 x 60 x 220 cm (ŠxGxV)		<b>PZ5</b>
splošen opis:	S.3N.23 pult h=91cm z delovno površino iz kerroka za natančne opise glej popise opreme		

VODILNI NAČRT JE NAČRT ARHITEKTURE!  
GLEDATI DETAJLE! GLEDATI BARVNO SHEMO!  
NEJASNOSTI REŠEVATI S PROJEKTANTOM NAČRTA!

Za posamezne, s komercialnim imenom navedene proizvode, je mogoče uporabiti tudi materialno, tehnološko, gradbenofizikalno in estetsko enakovredne elemente drugih proizvajalcev, vendar mora njihovo uporabo in končni izbor obvezno pisno potrditi arhitekt.  
Vključen ves montažni material in ustrezna podkonstrukcija.  
Vse mere preveriti na mestu po izvršenih gradbenih delih. Vsa odstopanja od dejanskih mer, vse izvedbe, materiale, obdelave in barve uskladiti z arhitektom.  
Izvajalec izdelava delavniško dokumentacijo, ki jo potrdi arhitekt.  
Izvajalec izdelava vzorec elementa, vgrajen na objektu, ki ga potrdi arhitekt.

<b>adz d.o.o.</b> Peričeva ulica 52, Ljubljana		št. projekta	37-22	načrt	PZI
risba	<b>Delovni pult v učilnici ZN otroka</b>	vrsta načrta	1.4 NAČRT OPREME	merilo	1:20
		datum	januar 2026	št. risbe	<b>109</b>

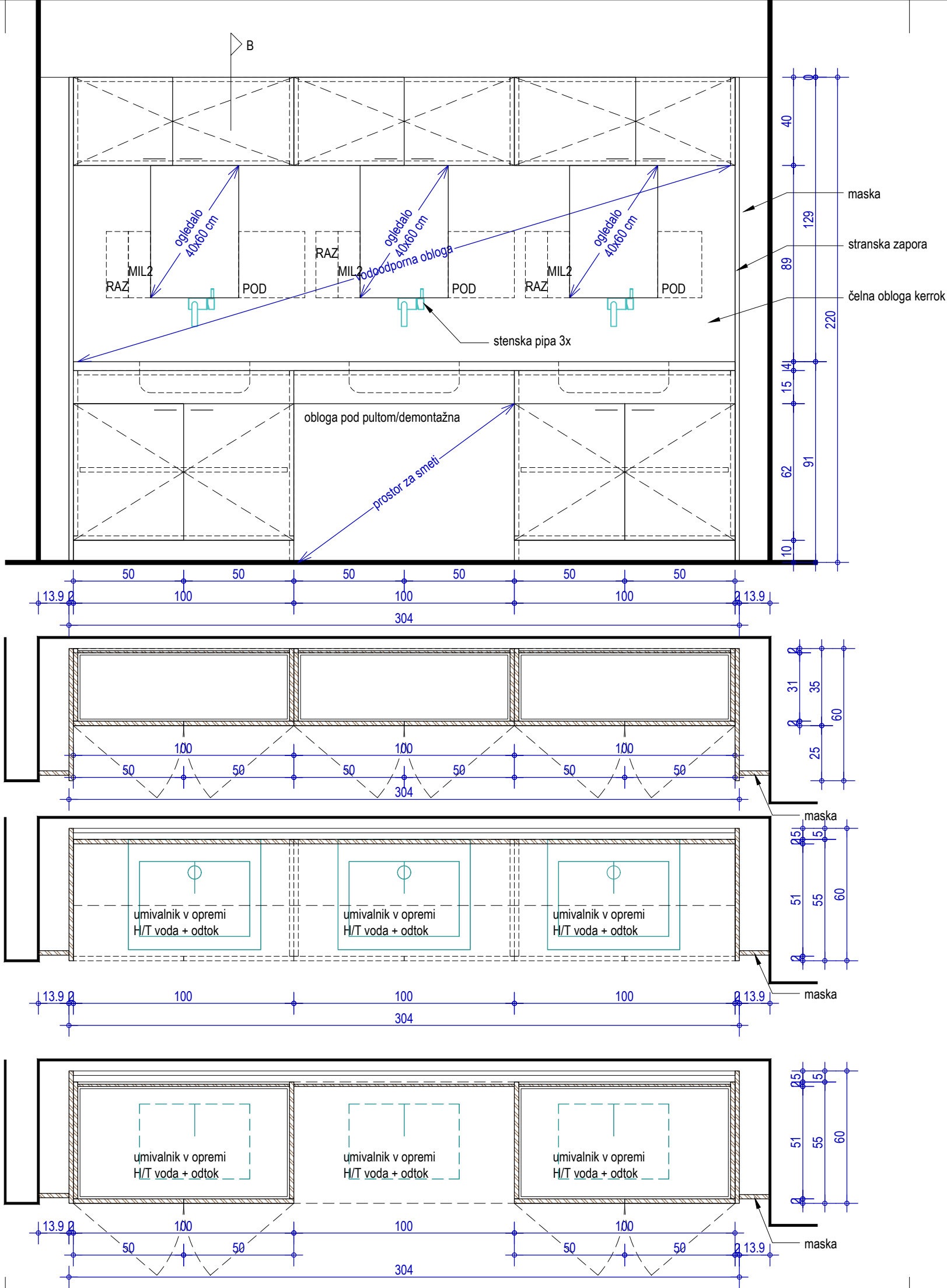
količina:	1 kom	barva in obdelava:	oznaka:  <b>PZ6</b>
dimenzije:	360 x 60 x 220 cm (ŠxGxV)		
splošen opis:	S.3N.23 za natančne opise glej popise opreme		



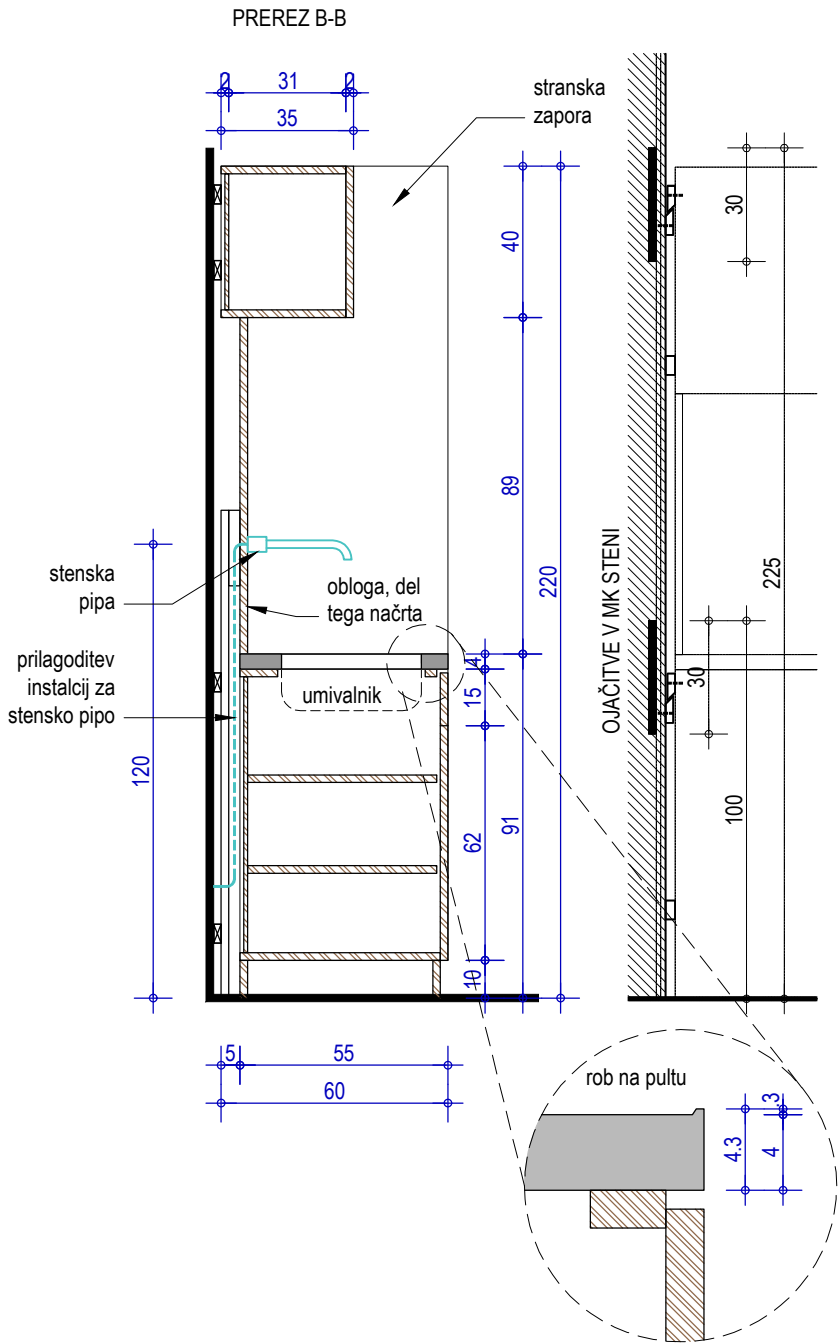
adz d.o.o.

Peričeva ulica 52, Ljubljana

naziv gradnje	PRENOVA IN DOZIDAVA SREDNJE ŠOLE JESENICE	št. projekta	37-22	načrt	PZI
risba	Niz shrambnih omar v učilnici ZN otroka	vrsta načrta	1.4 NAČRT OPREME	merilo	1:20
		datum	januar 2026	št. risbe	110



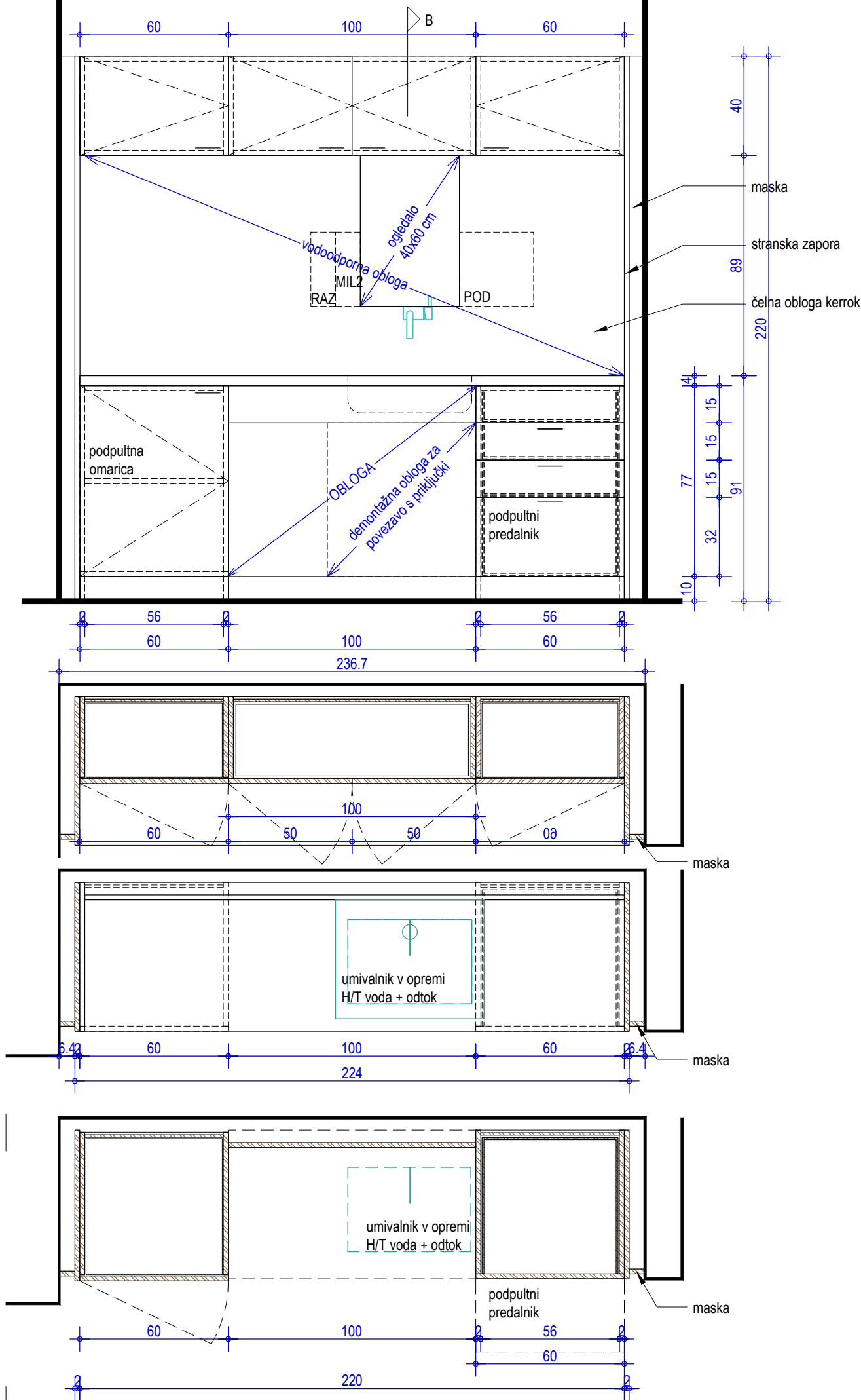
količina:	1 kom	barva in obdelava:	oznaka: <b>PZ7</b>
dimenzije:	324 x 60 x 220 cm (ŠxGxV)		
splošen opis:	S.3N.01 pult h=91cm z delovno površino iz kerroka za natančne opise glej popise opreme		



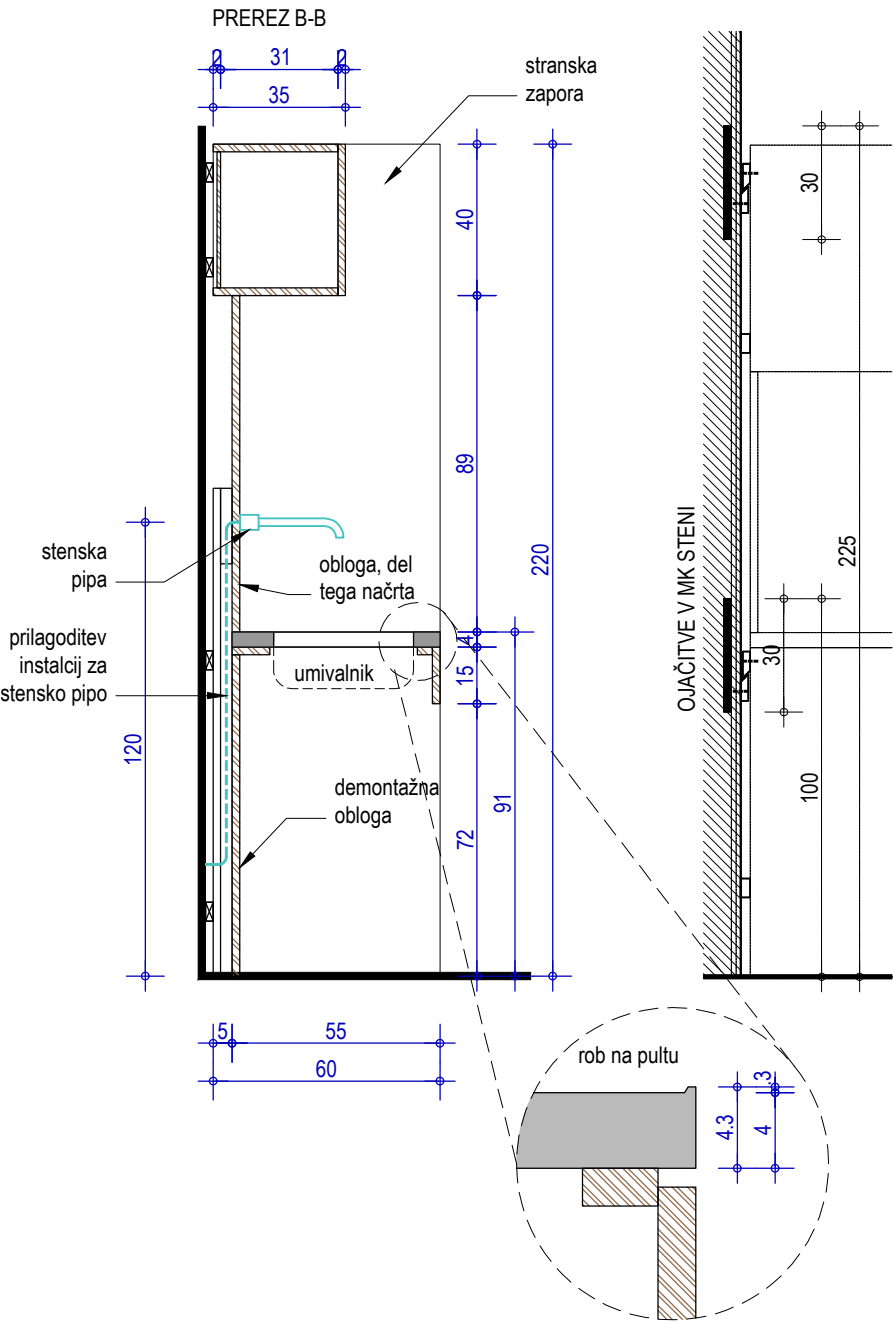
Za posamezne, s komercialnim imenom navedene proizvode, je mogoče uporabiti tudi materialno, tehnološko, gradbenofizikalno in estetsko enakovredne elemente drugih proizvajalcev, vendar mora njihovo uporabo in končni izbor obvezno pisno potrditi arhitekt.  
Vključen ves montažni material in ustrezna podkonstrukcija.  
Vse mere preveriti na mestu po izvršenih gradbenih delih. Vsa odstopanja od dejanskih mer, vse izvedbe, materiale, obdelave in barve uskladiti z arhitektom.  
Izvajalec izdelava delavniško dokumentacijo, ki jo potrdi arhitekt.  
Izvajalec izdelava vzorec elementa, vgrajen na objektu, ki ga potrdi arhitekt.

VODILNI NAČRT JE NAČRT ARHITEKTURE!  
GLEDATI DETAJLE! GLEDATI BARVNO SHEMO!  
NEJASNOSTI REŠEVATI S PROJEKTANTOM NAČRTA!

<b>adz d.o.o.</b> Peričeva ulica 52, Ljubljana			
naziv gradnje	PRENOVA IN DOZIDAVA SREDNJE ŠOLE JESENICE	št. projekta	37-22
risba	<b>Delovni pult v učilnici ZN odrasli</b>	načrt	PZI
		vrsta načrta	1.4 NAČRT OPREME
		merilo	1:20
		datum	januar 2026
		št. risbe	111



količina:	1 kom	barva in obdelava:	oznaka: <b>PZ8</b>
dimenzije:	224 x 60 x 220 cm (ŠxGxV)		
splošen opis:	S.3N.02 pult h=91cm z delovno površino iz kerroka za natančne opise glej popise opreme		



Za posamezne, s komercialnim imenom navedene proizvode, je mogoče uporabiti tudi materialno, tehnološko, gradbenofizikalno in estetsko enakovredne elemente drugih proizvajalcev, vendar mora njihovo uporabo in končni izbor obvezno pisno potrditi arhitekt. Vključen ves montažni material in ustrezna podkonstrukcija. Vse mere preveriti na mestu po izvršenih gradbenih delih. Vsa odstopanja od dejanskih mer, vse izvedbe, materiale, obdelave in barve uskladiti z arhitektom. Izvajalec izdelava delavniško dokumentacijo, ki jo potrdi arhitekt. Izvajalec izdelava vzorec elementa, vgrajen na objektu, ki ga potrdi arhitekt.

VODILNI NAČRT JE NAČRT ARHITEKTURE!  
GLEDATI DETAJLE! GLEDATI BARVNO SHEMO!  
NEJASNOSTI REŠEVATI S PROJEKTANTOM NAČRTA!

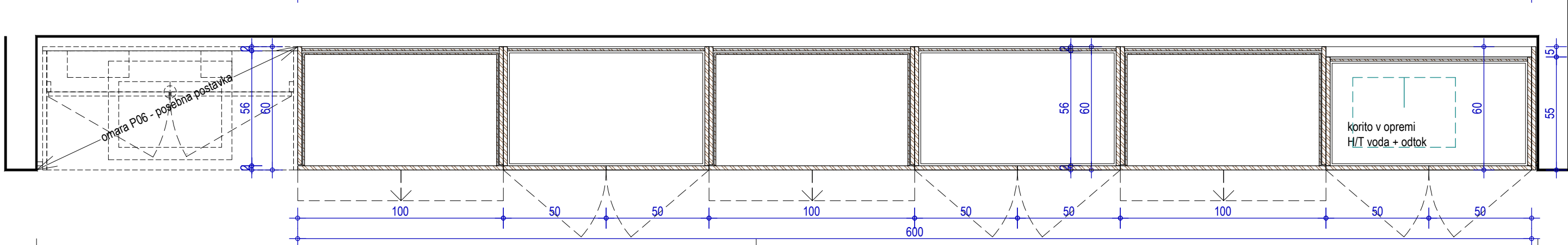
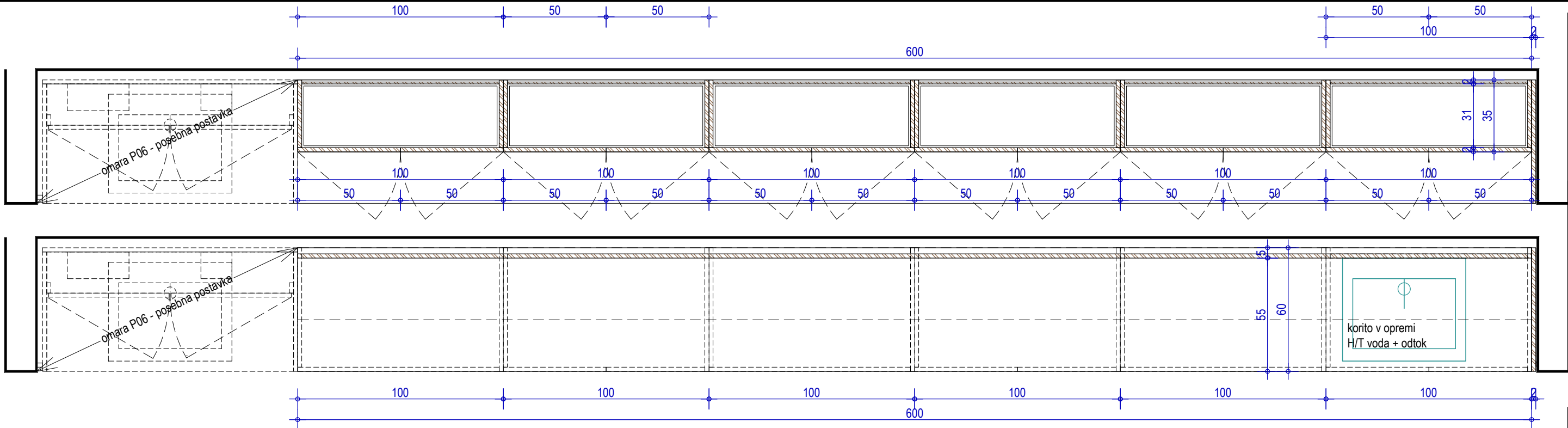
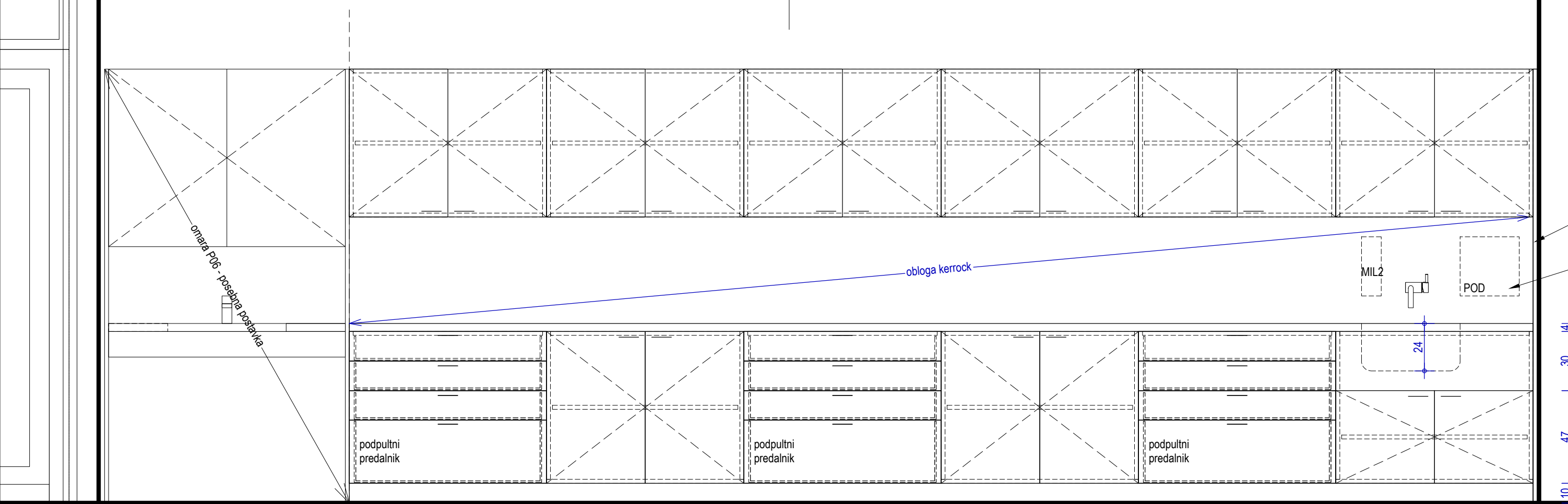
adz d.o.o.

Peričeva ulica 52, Ljubljana

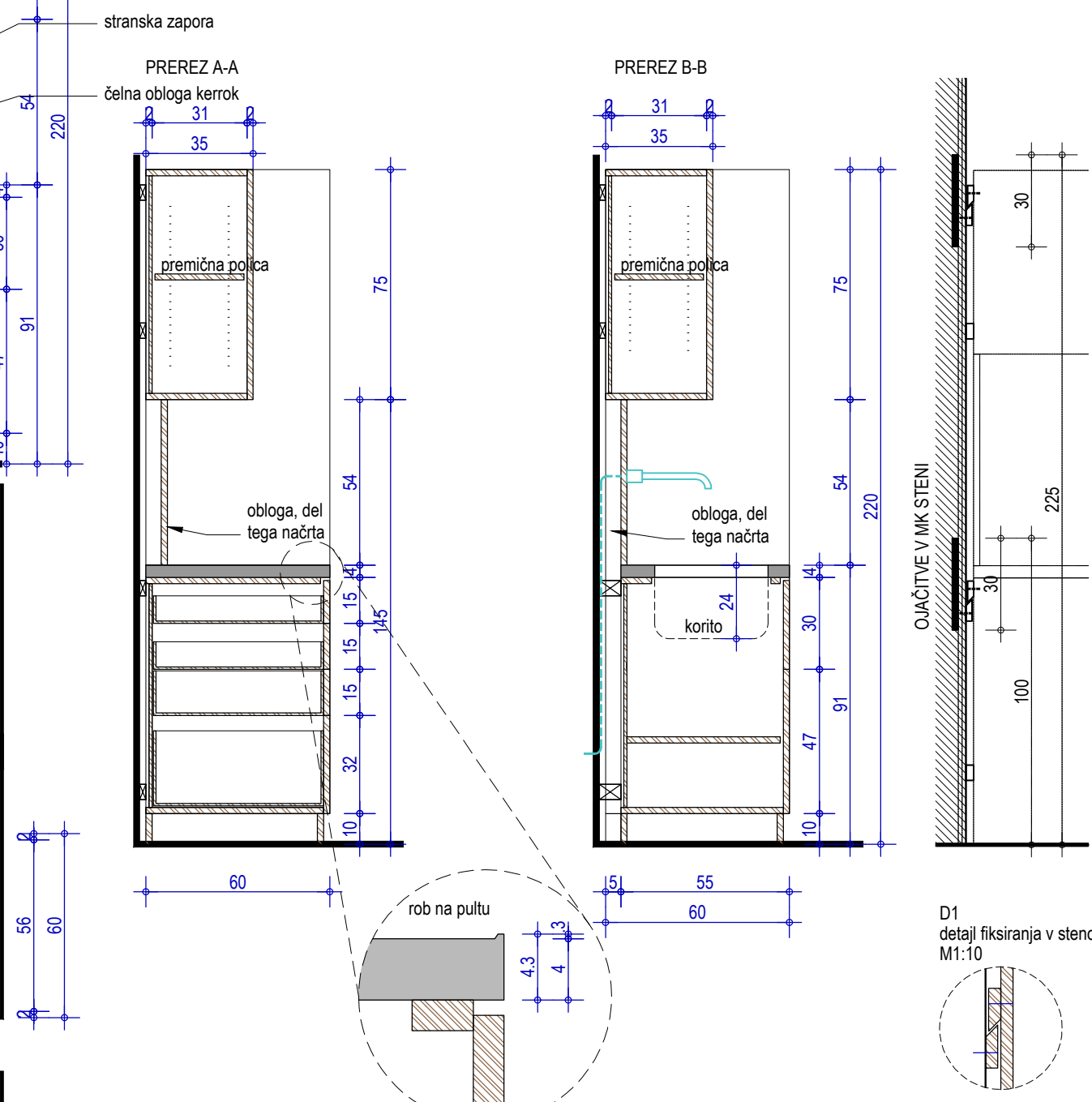
naziv gradnje	PRENOVA IN DOZIDAVA SREDNJE ŠOLE JESENICE	št. projekta	37-22	načrt	PZI
risba	Delovni pult v učilnici Kozmetični modul	vrsta načrta	1.4 NAČRT OPREME	merilo	1:20
		datum	januar 2026	št. risbe	112







količina:	1 kom	barva in obdelava:	HPL	oznaka:	PZ10
dimenzije:	602 x 60 x 220 cm (ŠxGxV)				
splošen opis:	S.3N.22 za natančne opise glej popise opreme				



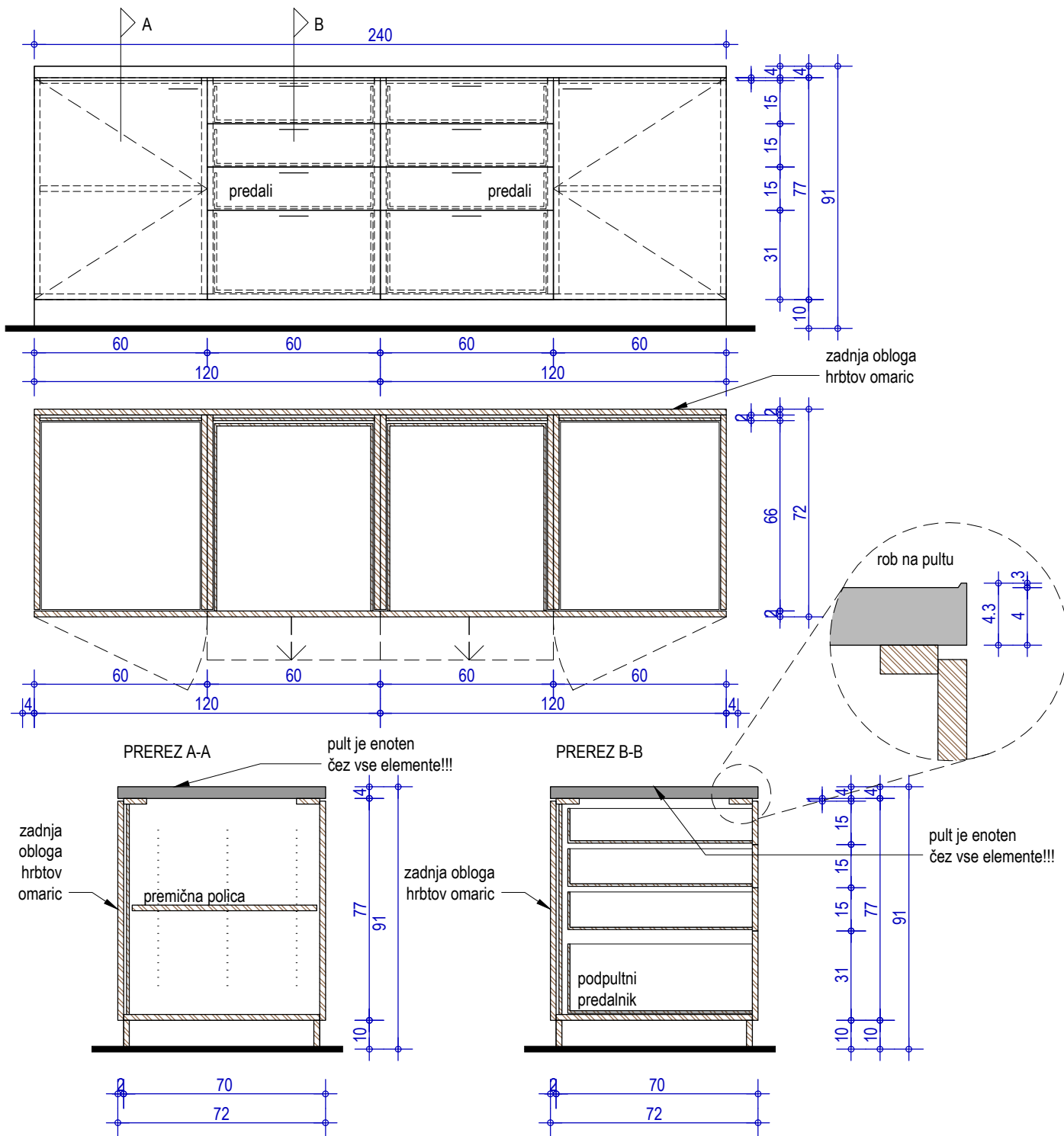
VODILNI NAČRT JE NAČRT ARHITEKTURE!  
GLEDATI DETAJLE! GLEDATI BARVNO SHEMO!  
NEJASNOSTI REŠEVATI S PROJEKTANTOM NAČRTA!

**adz d.o.o.**  
Peričeva ulica 52, Ljubljana

naziv gradnje	PRENOVA IN DOZIDAVA SREDNJE ŠOLE JESENICE	št. projekta	37-22	načrt	PZI
risba	<b>Delovni pult v učilnici Dietetika</b>	vrsta načrta	1.4 NAČRT OPREME	merilo	1:20
		datum	januar 2026	št. risbe	114

Za posamezne, s komercialnim imenom navedene proizvode, je mogoče uporabiti tudi materialno, tehnološko, gradbenofizikalno in estetsko enakovredne elemente drugih proizvajalcev, vendar mora njihovo uporabo in končni izbor obvezno pisno potrditi arhitekt.  
Vključen ves montažni material in ustrezna podkonstrukcija.  
Vse mere preveriti na mestu po izvršenih gradbenih delih. Vsa odstopanja od dejanskih mer, vse izvedbe, materiale, obdelave in barve uskladiti z arhitektom.  
Izvajalec izdelava delavniško dokumentacijo, ki jo potrdi arhitekt.  
Izvajalec izdelava vzorec elementa, vgrajen na objektu, ki ga potrdi arhitekt.

količina:	1 kom	barva in obdelava:	oznaka: <b>PZ11</b>
dimenzije:	240 x 70 x 91 cm (ŠxGxV)		
splošen opis: S.3N.13 za natančne opise glej popise opreme			



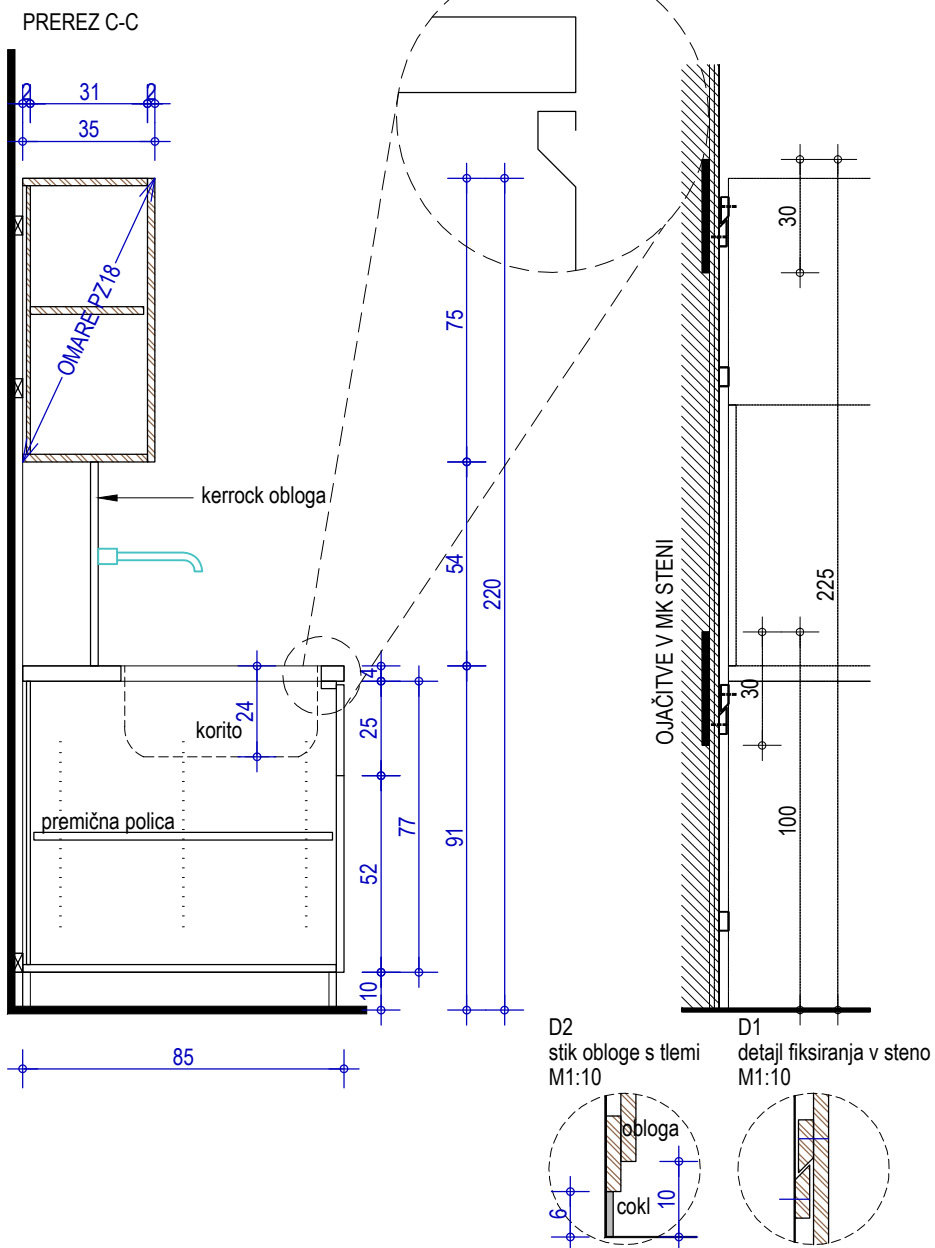
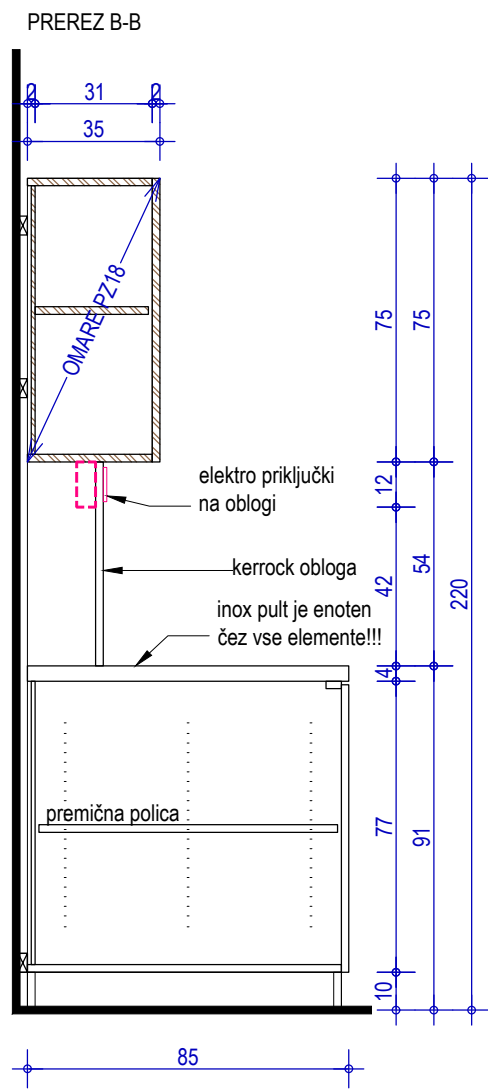
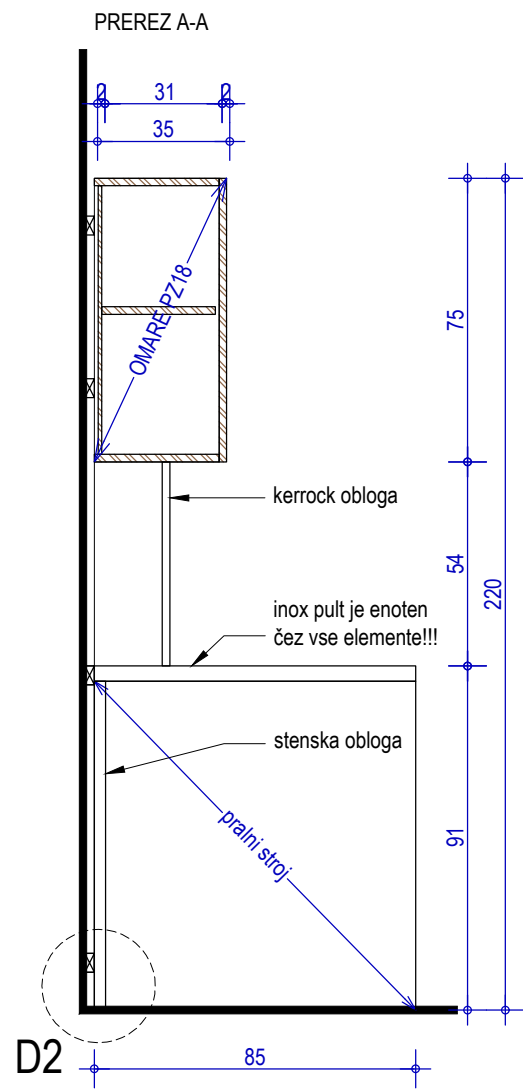
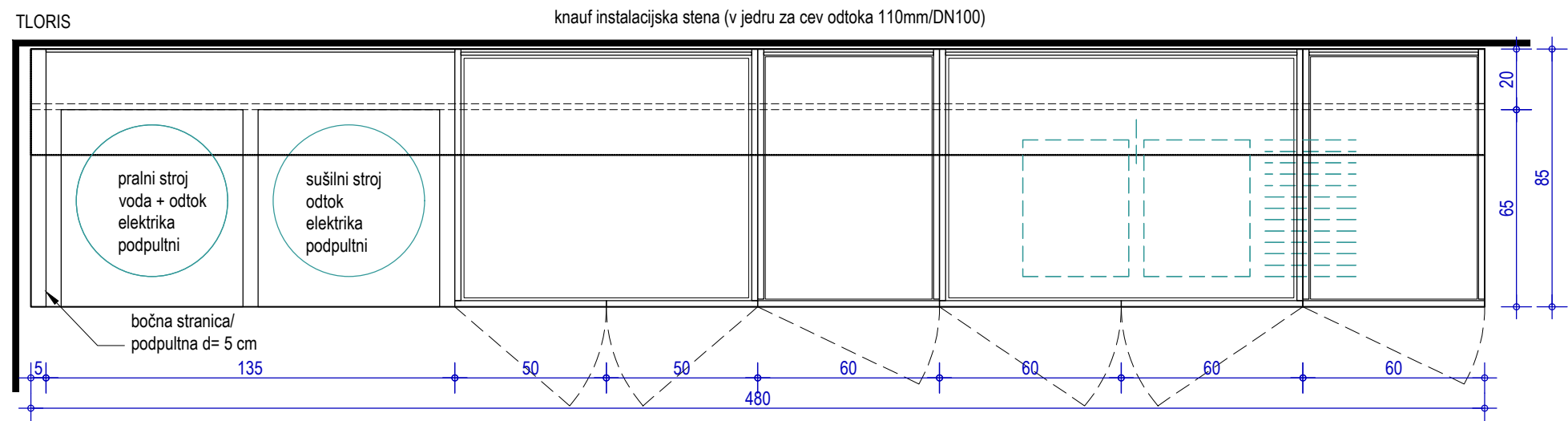
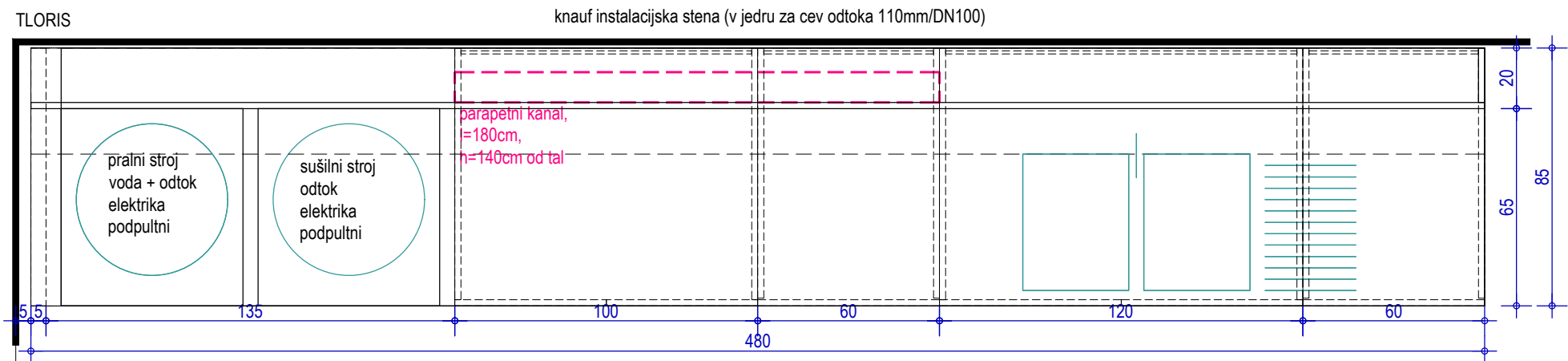
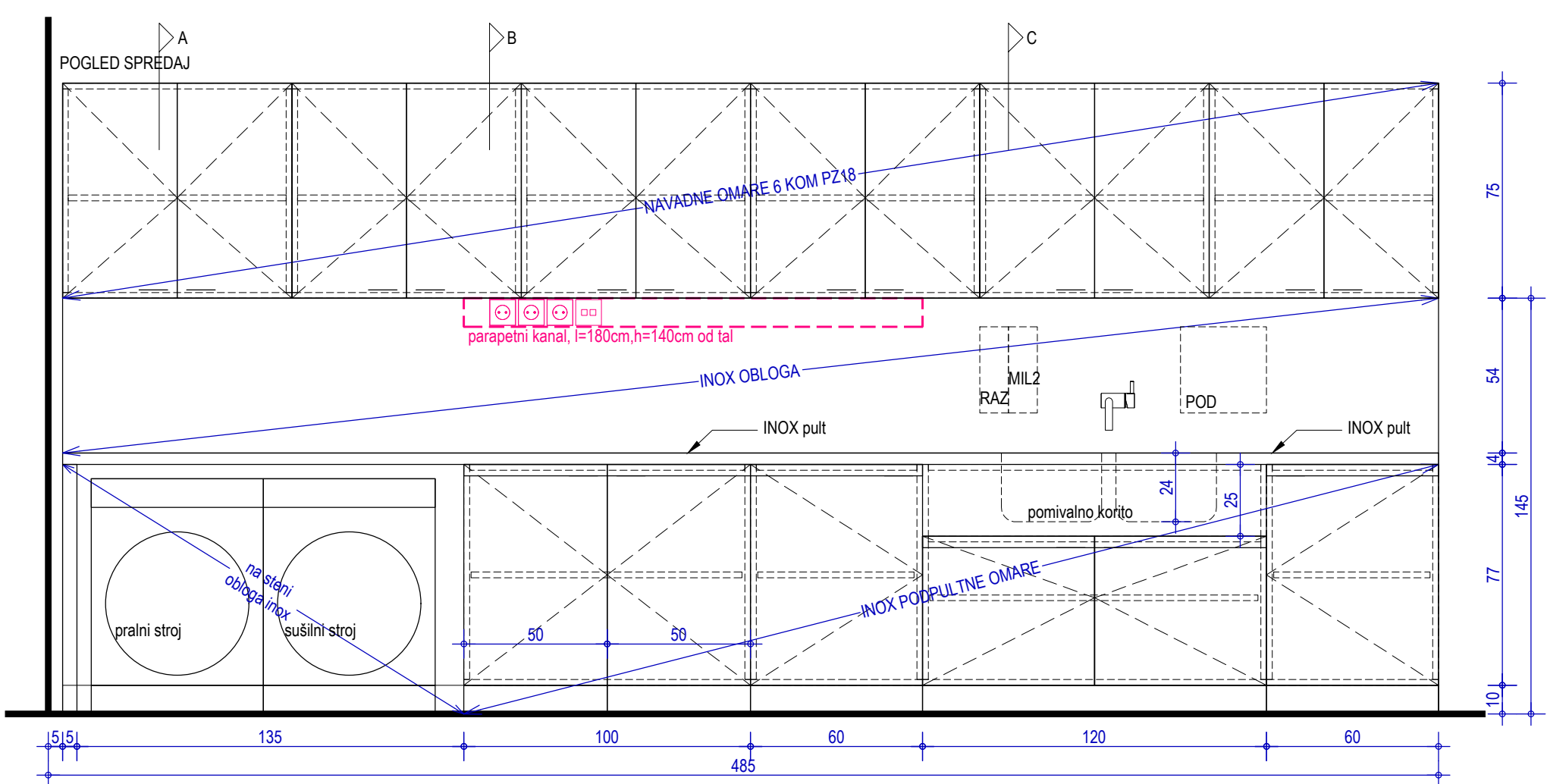
Za posamezne, s komercialnim imenom navedene proizvode, je mogoče uporabiti tudi materialno, tehnološko, gradbenofizikalno in estetsko enakovredne elemente drugih proizvajalcev, vendar mora njihovo uporabo in končni izbor obvezno pisno potrditi arhitekt. Vključen ves montažni material in ustrezna podkonstrukcija. Vse mere preveriti na mestu po izvršenih gradbenih delih. Vsa odstopanja od dejanskih mer, vse izvedbe, materiale, obdelave in barve uskladiti z arhitektom. Izvajalec izdelava delavniško dokumentacijo, ki jo potrdi arhitekt. Izvajalec izdelava vzorec elementa, vgrajen na objektu, ki ga potrdi arhitekt.

VODILNI NAČRT JE NAČRT ARHITEKTURE!  
GLEDATI DETAJLE! GLEDATI BARVNO SHEMO!  
NEJASNOSTI REŠEVATI S PROJEKTANTOM NAČRTA!

adz d.o.o.

Peričeva ulica 52, Ljubljana

naziv gradnje	PRENOVA IN DOZIDAVA SREDNJE ŠOLE JESENICE	št. projekta	37-22	načrt	PZI
risba	Delovni / demonstracijski pult v učilnici PP	vrsta načrta	1.4 NAČRT OPREME	merilo	1:20
		datum	januar 2026	št. risbe	115



VODILNI NAČRT JE NAČRT ARHITEKTURE!  
GLEDATI DETAJLE! GLEDATI BARVNO SHEMO!  
NEJASNOSTI REŠEVATI S PROJEKTANTOM NAČRTA!

Za posamezne, s komercialnim imenom navedene proizvode, je mogoče uporabiti tudi materialno, tehnološko, gradbenofizikalno in estetsko enakovredne elemente drugih proizvajalcev, vendar mora njihovo uporabo in končni izbor obvezno pisno potrditi arhitekt.  
Vključen ves montažni material in ustrezna podkonstrukcija.  
Vse mere preveriti na mestu po izvršenih gradbenih delih. Vsa odstopanja od dejanskih mer, vse izvedbe, materiale, obdelave in barve uskladiti z arhitektom.  
Izvajalec izdelava delavniško dokumentacijo, ki jo potrdi arhitekt.  
Izvajalec izdelava vzorec elementa, vgrajen na objektu, ki ga potrdi arhitekt.

adz d.o.o. Peričeva ulica 52, Ljubljana					
naziv gradnje	PRENOVA IN DOZIDAVA SREDNJE ŠOLE JESENICE	št. projekta	37-22	načrt	PZI
risba	elovni pult v prostorih Filter - čisti prostor	vrsta načrta	1.4 NAČRT OPREME	merilo	1:20
		datum	januar 2026	št. risbe	116

NAVADNE OMARE 6 KOM PZ18

parapetni kanal, l=180cm, h=140cm od tal

KERROCK OBLOGA

KERROCK pult

OBLOGA

ogrodje iz inox profilov 40/40

ogrodje iz inox profilov 30/30

nivelinne nogice

Technical drawing of a window unit. The unit is labeled "TLORIS" at the top left. It consists of six rectangular panes arranged horizontally. The height of the unit is indicated as 35. The width of the unit is indicated as 480. The panes are separated by vertical dividers. The drawing includes dashed lines indicating the internal structure and the overall dimensions.

Technical drawing of a rectangular panel. The overall width is 480 and the overall height is 70. The panel features a series of vertical dashed lines and a horizontal dashed line. A red dashed line is drawn across the top. The label 'V08' is repeated six times along the bottom edge. A small blue square is located at the top left corner.

Technical drawing of a kitchen cabinet assembly showing dimensions and components. The drawing includes a side view of the upper cabinet and a front view of the lower cabinet. Dimensions are provided in millimeters (mm).


**Dimensions:**

- Top cabinet width: 31 mm (inner), 35 mm (outer)
- Top cabinet height: 75 mm
- Lower cabinet width: 70 mm
- Lower cabinet height: 220 mm
- Lower cabinet depth: 54 mm
- Lower cabinet internal height: 42 mm
- Lower cabinet internal depth: 41 mm
- Lower cabinet internal width: 91 mm
- Lower cabinet internal height (bottom): 25 mm
- Lower cabinet internal depth (bottom): 3 mm

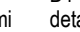
**Components and Labels:**

- elektrika na oblogi (electrical wiring on the cladding)
- kerrock obloga (kerrock cladding)
- kerrock pult je enoten čez vse elemente!!! (kerrock counter is uniform across all elements!!!)
- obloga zadaj (back cladding)
- V8 (ventilation hole)
- nivelnirne nočice (leveling feet)

**D2**  
stik obloge s tlemi  
M1:10



**D1**  
detalj fiksiranja v steno  
M1:10

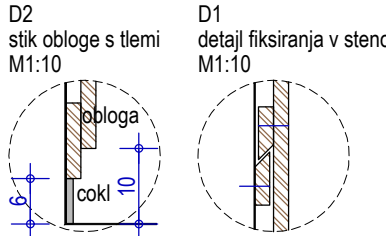
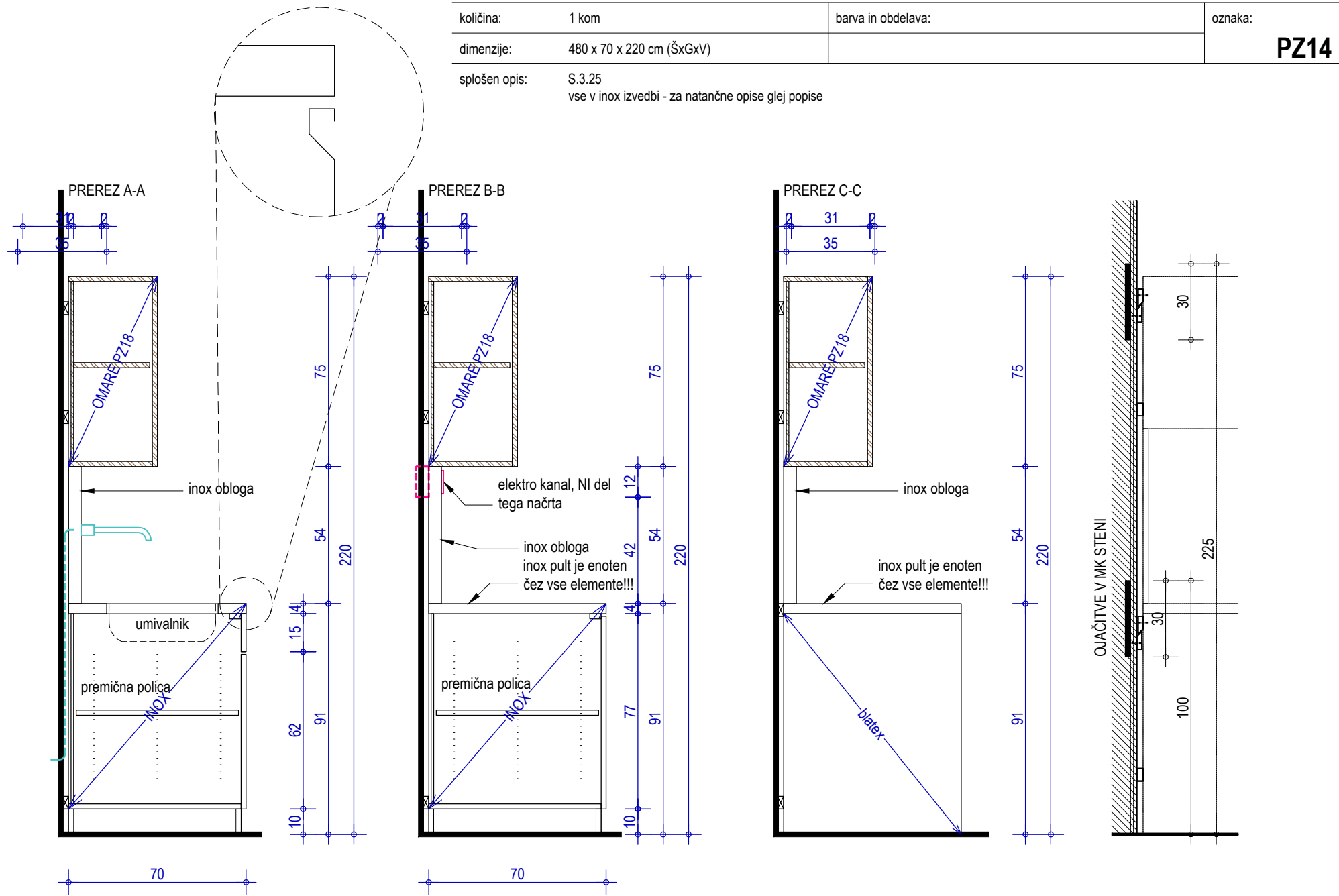
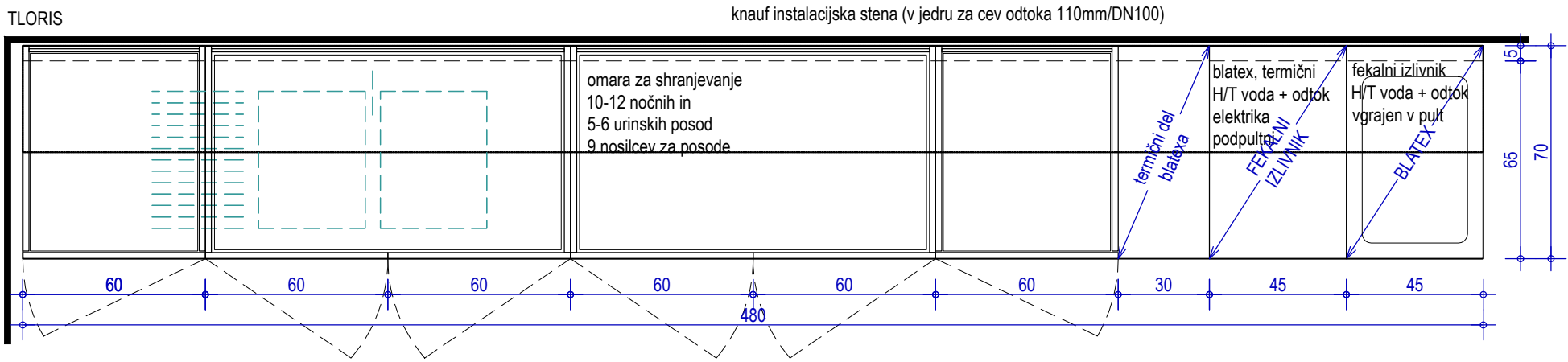
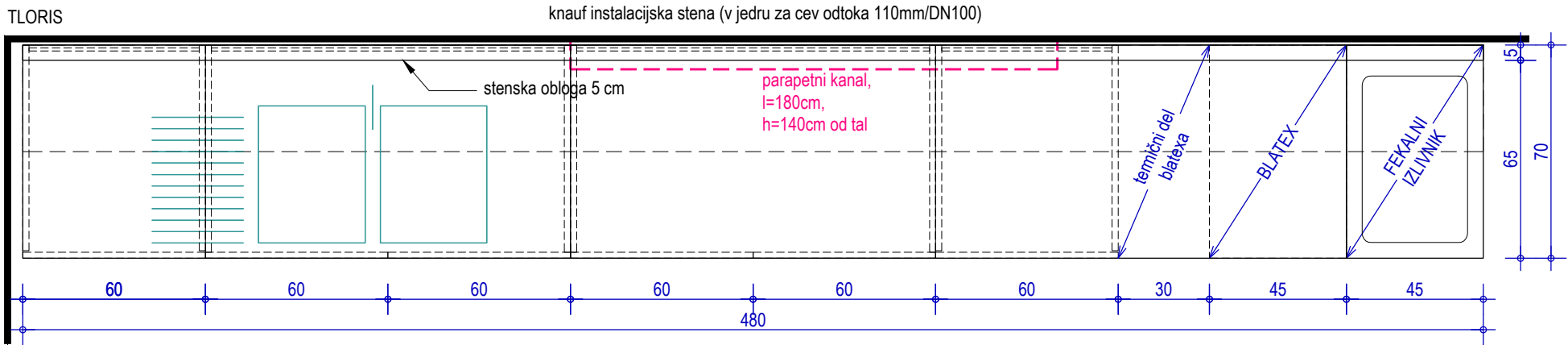
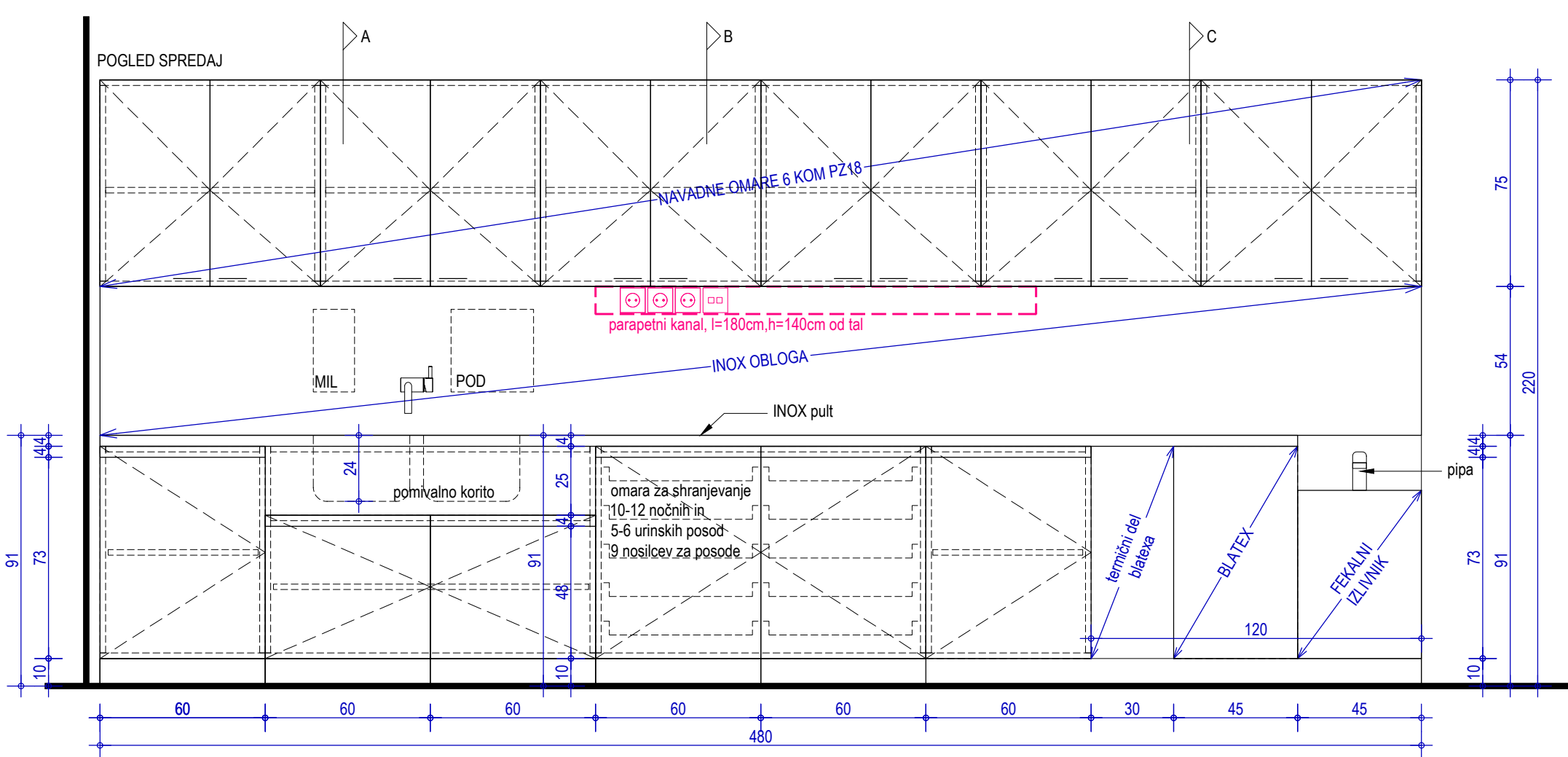


VODILNI NAČRT JE NAČRT ARHITEKTURE!  
GLEDATI DETAJLE! GLEDATI BARVNO SHEMO!  
NEJASNOSTI REŠEVATI S PROJEKTANTOM NAČRTA!

Peričeva ulica 52, Ljubljana

naziv gradnje	PRENOVA IN DOZIDAVA SREDNJE ŠOLE JESENICE	št. projekta	37-22	načrt	PZI
risba	<b>Delovni pult v prostorih Filter</b>	vrsta načrta	1.4 NAČRT OPREME	merilo	1:20
		datum	januar 2026	št. risbe	117

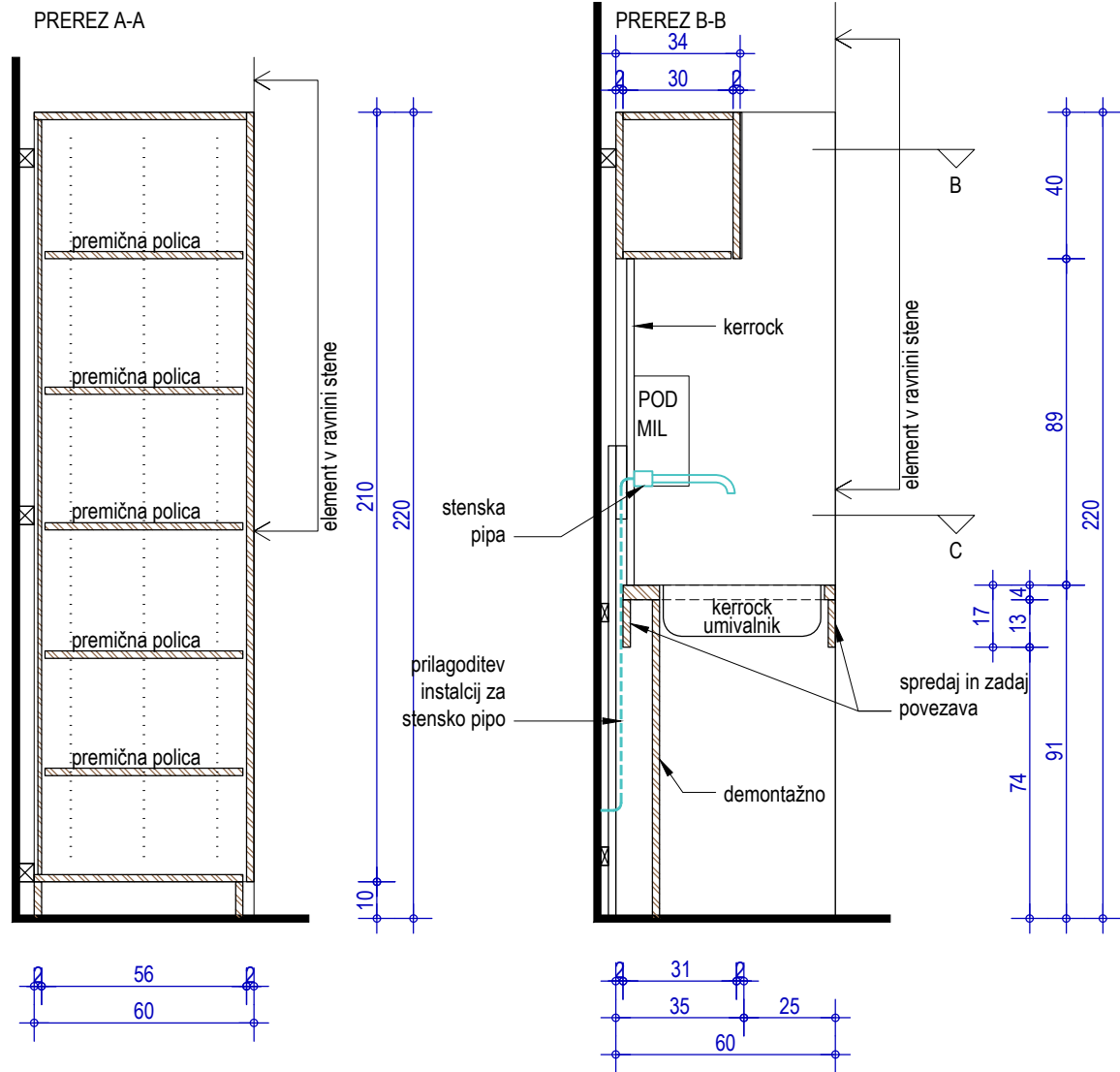
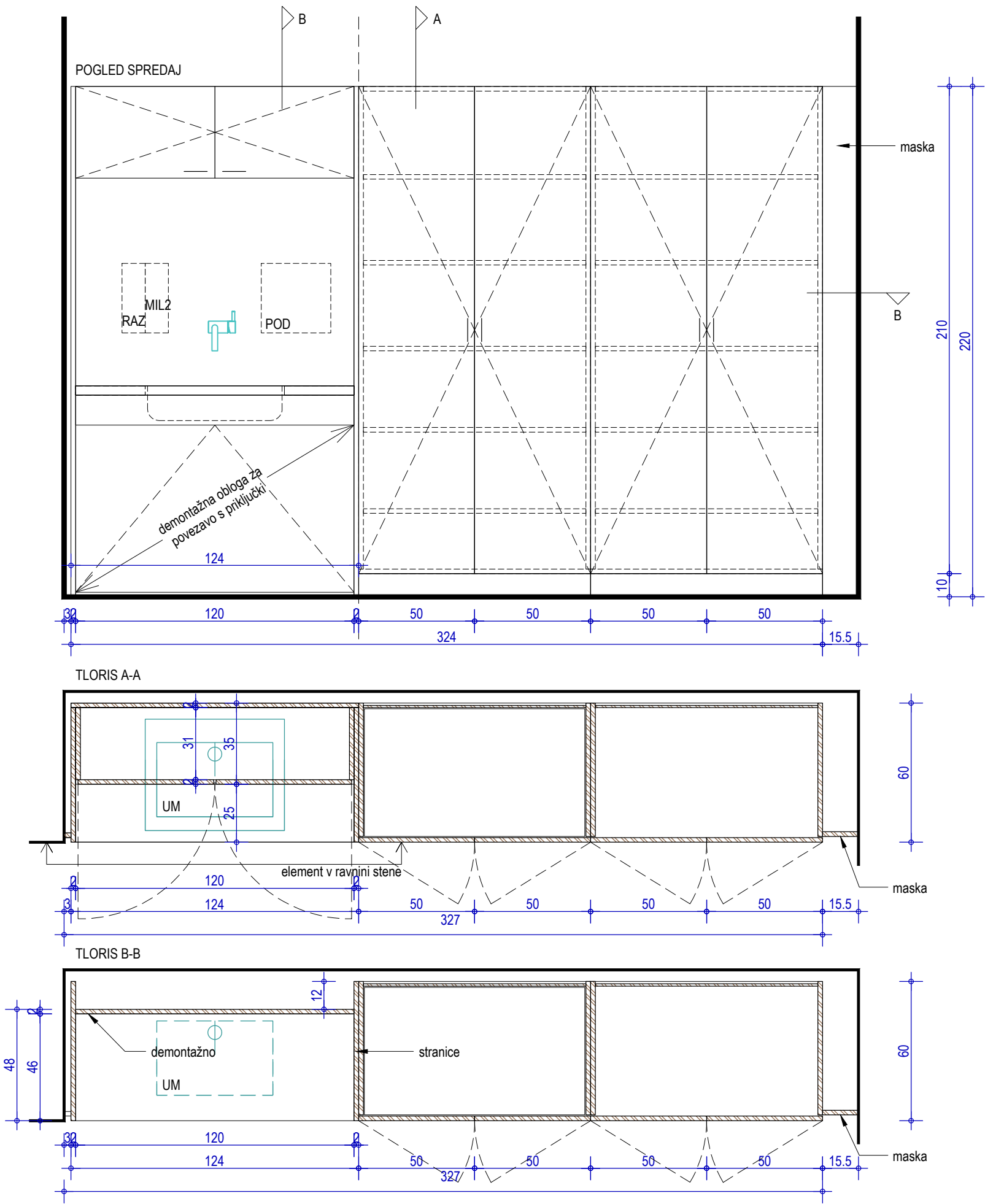




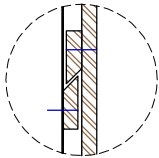
Za posamezne, s komercialnim imenom navedene proizvode, je mogoče uporabiti tudi materialno, tehnološko, gradbenofizikalno in estetsko enakovredne elemente drugih proizvajalcev, vendar mora njihovo uporabo in končni izbor obvezno pisno potrditi arhitekt. Vključen ves montažni material in ustrezna podkonstrukcija. Vse mere preveriti na mestu po izvršenih gradbenih delih. Vsa odstopanja od dejanskih mer, vse izvedbe, materiale, obdelave in barve uskladiti z arhitektom. Izvajalec izdela delavniško dokumentacijo, ki jo potrdi arhitekt. Izvajalec izdela vzorec elementa, vgrajen na objektu, ki ga potrdi arhitekt.

<b>adz d.o.o.</b> Peričeva ulica 52, Ljubljana						
naziv gradnje	PRENOVA IN DOZIDAVA SREDNJE ŠOLE JESENICE		št. projekta	37-22	načrt	PZI
risba	<b>Delovni pult v prostorih Filter - nečisti prostor</b>		vrsta načrta	1.4 NAČRT OPREME	merilo	1:20
datum			januar 2026	št. risbe	<b>118</b>	

količina:	1 kom	barva in obdelava:	oznaka: <b>PZ15</b>
dimenzije:	340 x 60 x 220 cm (ŠxGxV)		
splošen opis:	S.3N.25 za natančne opise glej popise opreme		



D1  
detajl fiksiranja v steno  
M1:10



Za posamezne, s komercialnim imenom navedene proizvode, je mogoče uporabiti tudi materialno, tehnološko, gradbenofizikalno in estetsko enakovredne elemente drugih proizvajalcev, vendar mora njihovo uporabo in končni izbor obvezno pisno potrditi arhitekt. Vključen ves montažni material in ustrezna podkonstrukcija. Vse mere preveriti na mestu po izvršenih gradbenih delih. Vsa odstopanja od dejanskih mer, vse izvedbe, materiale, obdelave in barve uskladiti z arhitektom. Izvajalec izdelava delavniško dokumentacijo, ki jo potrdi arhitekt. Izvajalec izdelava vzorec elementa, vgrajen na objektu, ki ga potrdi arhitekt.

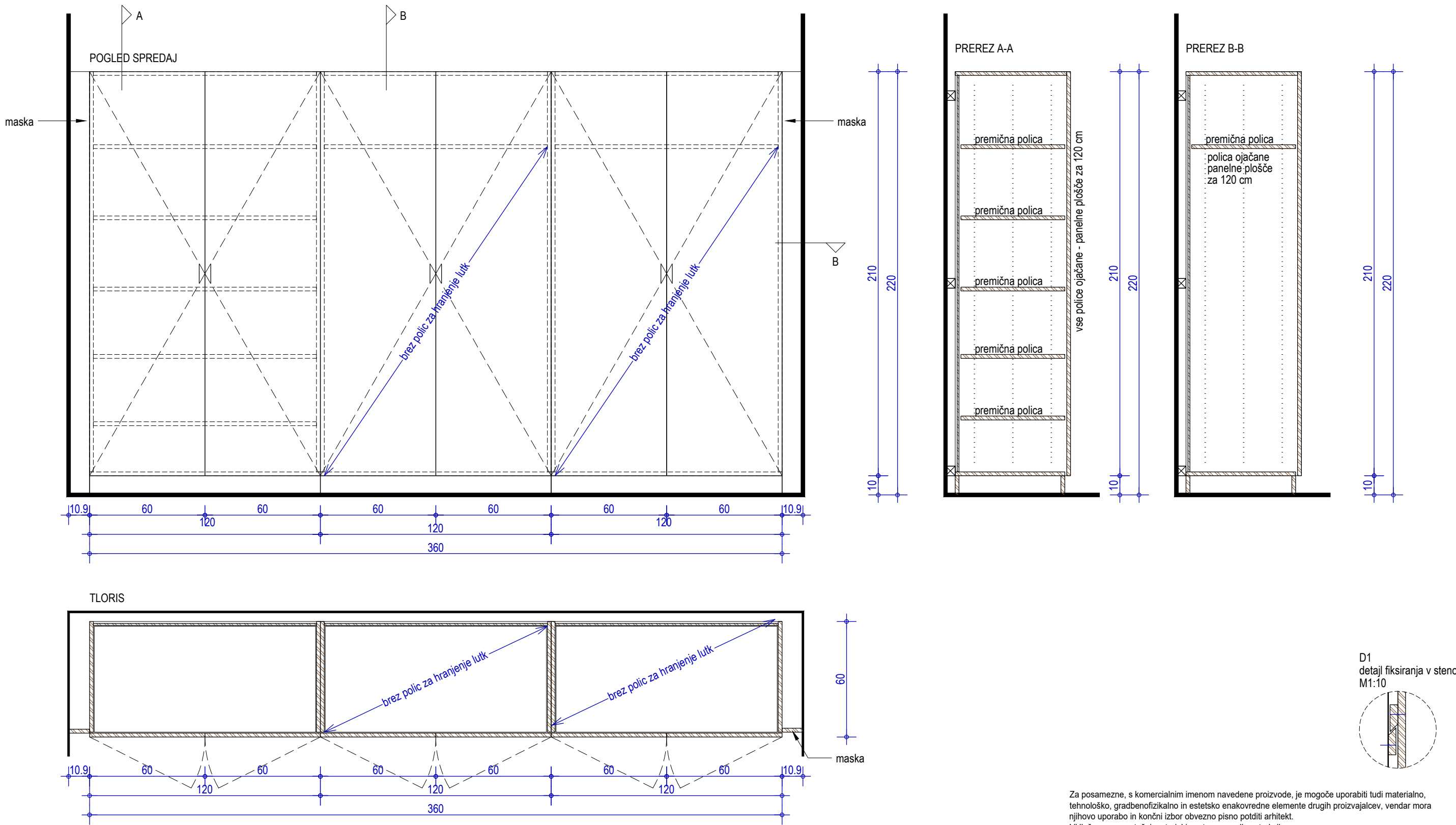
VODILNI NAČRT JE NAČRT ARHITEKTURE!  
GLEDATI DETAJLE! GLEDATI BARVNO SHEMO!  
NEJASNOSTI REŠEVATI S PROJEKTANTOM NAČRTA!

adz d.o.o.

Peričeva ulica 52, Ljubljana

naziv gradnje	PRENOVA IN DOZIDAVA SREDNJE ŠOLE JESENICE	št. projekta	37-22	načrt	PZI
risba	Delovni pult v prostoru Filter - nečisti prostor	vrsta načrta	1.4 NAČRT OPREME	merilo	1:20
		datum	januar 2026	št. risbe	119

količina:	1 kom	barva in obdelava:	oznaka: <b>PZ16</b>
dimenzije:	360 x 60 x 220 cm (ŠxGxV)		
splošen opis:	S.3N.24 za natančne opise glej popise opreme		

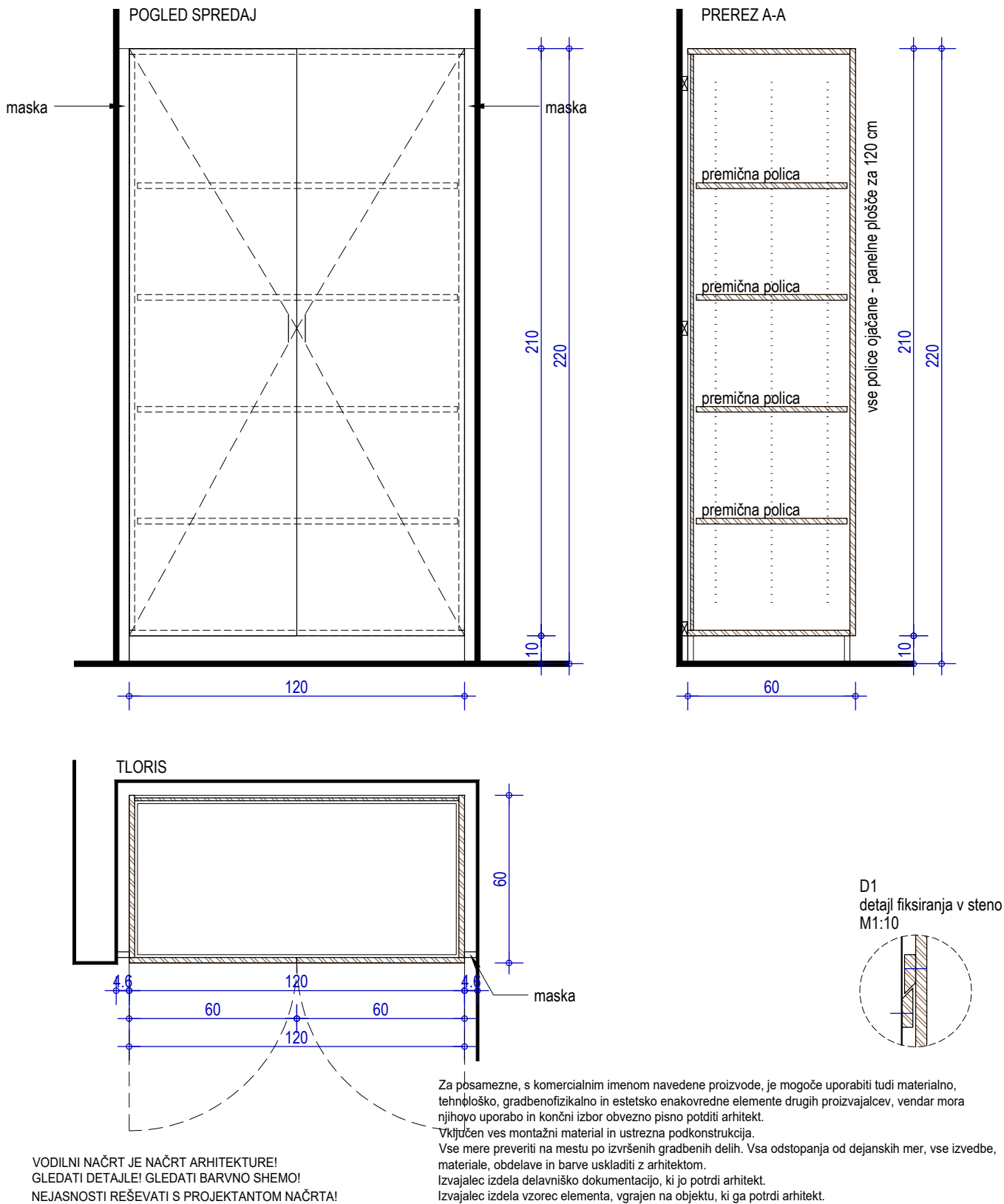


VODILNI NAČRT JE NAČRT ARHITEKTURE!  
GLEDATI DETAJLE! GLEDATI BARVNO SHEMO!  
NEJASNOSTI REŠEVATI S PROJEKTANTOM NAČRTA!

Za posamezne, s komercialnim imenom navedene proizvode, je mogoče uporabiti tudi materialno, tehnološko, gradbenofizikalno in estetsko enakovredne elemente drugih proizvajalcev, vendar mora njihovo uporabo in končni izbor obvezno pisno potrditi arhitekt.  
Vključen ves montažni material in ustrezna podkonstrukcija.  
Vse mere preveriti na mestu po izvršenih gradbenih delih. Vsa odstopanja od dejanskih mer, vse izvedbe, materiale, obdelave in barve uskladiti z arhitektom.  
Izvajalec izdelava delavniško dokumentacijo, ki jo potrdi arhitekt.  
Izvajalec izdelava vzorec elementa, vgrajen na objektu, ki ga potrdi arhitekt.

<b>adz d.o.o.</b> Peričeva ulica 52, Ljubljana			
naziv gradnje	PRENOVA IN DOZIDAVA SREDNJE ŠOLE JESENICE	št. projekta	37-22
risba	<b>Shrambne omare v prostoru Filter - čisti prostor</b>	vrsta načrta	1.4 NAČRT OPREME
		datum	januar 2026
		načrt	PZI
		merilo	1:20
		št. risbe	120

količina:	1 kom	barva in obdelava:	oznaka: <b>PZ17</b>
dimenzije:	129 x 60 x 220 cm (ŠxGxV)		
splošen opis:	S.3N.02 za natančne opise glej popise opreme		



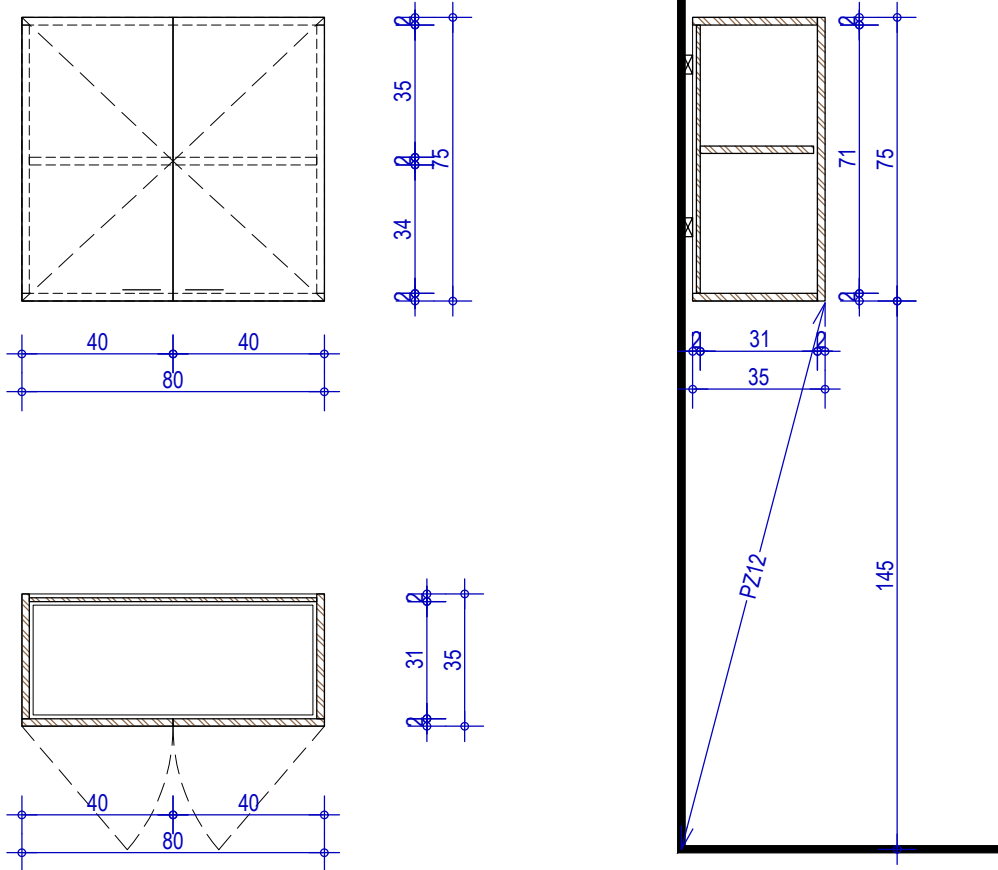
adz d.o.o.

Peričeva ulica 52, Ljubljana

naziv gradnje	PRENOVA IN DOZIDAVA SREDNJE ŠOLE JESENICE	št. projekta	37-22	načrt	PZI
risba	Shrambna omara v učilnici Kozmetični modul	vrsta načrta	1.4 NAČRT OPREME	merilo	1:20
		datum	januar 2026	št. risbe	121



količina:	24 kom	barva in obdelava:	oznaka: <b>PZ18</b>
dimenzije:	80 x 35 x 75 cm (ŠxGxV)		
splošen opis:	S.3N.24, S.3N.25 za natančne opise glej popise opreme		



VODILNI NAČRT JE NAČRT ARHITEKTURE!  
 GLEDATI DETAJLE! GLEDATI BARVNO SHEMO!  
 NEJASNOSTI REŠEVATI S PROJEKTANTOM NAČRTA!

Za posamezne, s komercialnim imenom navedene proizvode, je mogoče uporabiti tudi materialno, tehnološko, gradbenofizikalno in estetsko enakovredne elemente drugih proizvajalcev, vendar mora njihovo uporabo in končni izbor obvezno pisno potrditi arhitekt.  
 Vključen ves montažni material in ustrezna podkonstrukcija.  
 Vse mere preveriti na mestu po izvršenih gradbenih delih. Vsa odstopanja od dejanskih mer, vse izvedbe, materiale, obdelave in barve uskladiti z arhitektom.  
 Izvajalec izdelava delavniško dokumentacijo, ki jo potrdi arhitekt.  
 Izvajalec izdelava vzorec elementa, vgrajen na objektu, ki ga potrdi arhitekt.

<b>adz d.o.o.</b> Peričeva ulica 52, Ljubljana				
naziv gradnje	PRENOVA IN DOZIDAVA SREDNJE ŠOLE JESENICE	št. projekta	37-22	načrt PZI
risba	Viseče omare v prostorih Filter	vrsta načrta	1.4 NAČRT OPREME	merilo 1:20
		datum	januar 2026	št. risbe 122